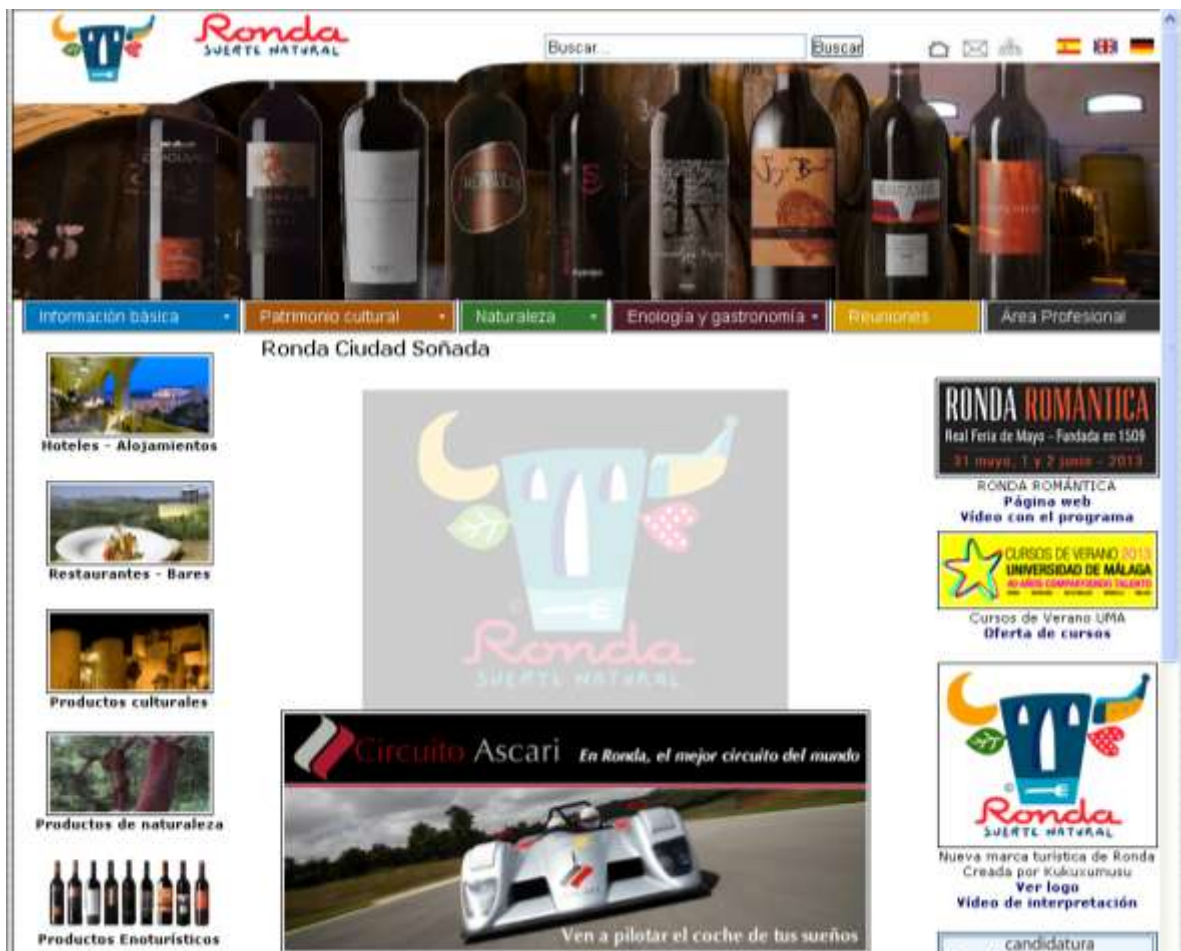


INFORME DE UTILIZACIÓN DE LA WEB WWW.TURISMODERONDA.ES



1.- INTRODUCCIÓN

Fecha del informe: 3 de junio de 2013

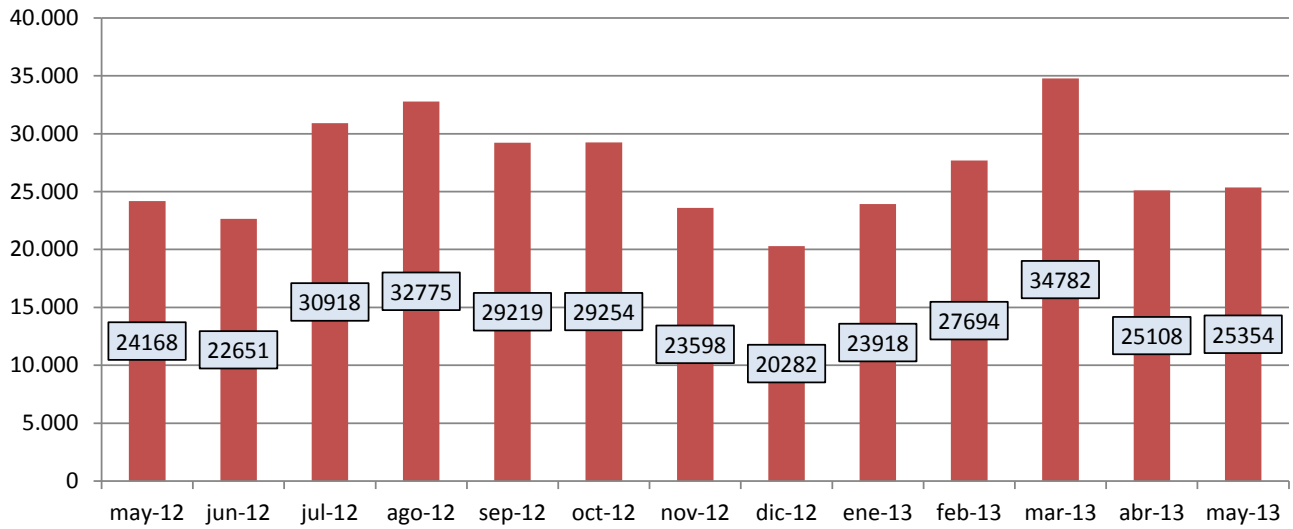
2.- DATOS GLOBALES

	ÚLTIMO MES	VARIACIÓN CON EL MES ANTERIOR	VARIACIÓN CON EL MISMO MES DEL AÑO ANTERIOR	ACUMULADO ANUAL 2013	VARIACIÓN CON EL MISMO PERIODO DEL AÑO ANTERIOR
VISITAS	25.534	+ 1,0 %	+ 4,9 %	136.856	+ 3,9 %
PÁGINAS VISITADAS	95.364	- 2,4 %	- 13,3 %	557.092	- 14,9 %
INFORMACIÓN TOTAL (GIGABYTES)	33,93	+ 11,6 %	- 26,0 %	208,81	- 17,5 %
NÚMERO DE PÁGINAS VISTAS POR VISITA	3,76			4,06	
DURACIÓN MEDIA DE LA VISITA	2m 42s			3m 2s	

3.- VISITANTES (EVOLUCIÓN ÚLTIMOS 12 MESES)

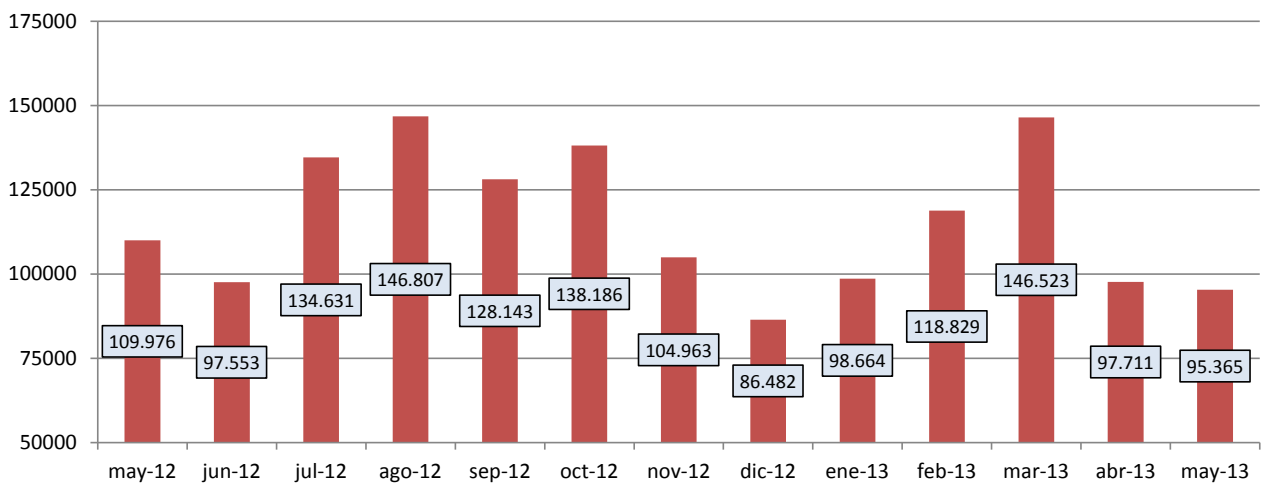
NÚMERO DE VISITAS (EVOLUCIÓN 12 MESES)

Fuente: Google Analytics

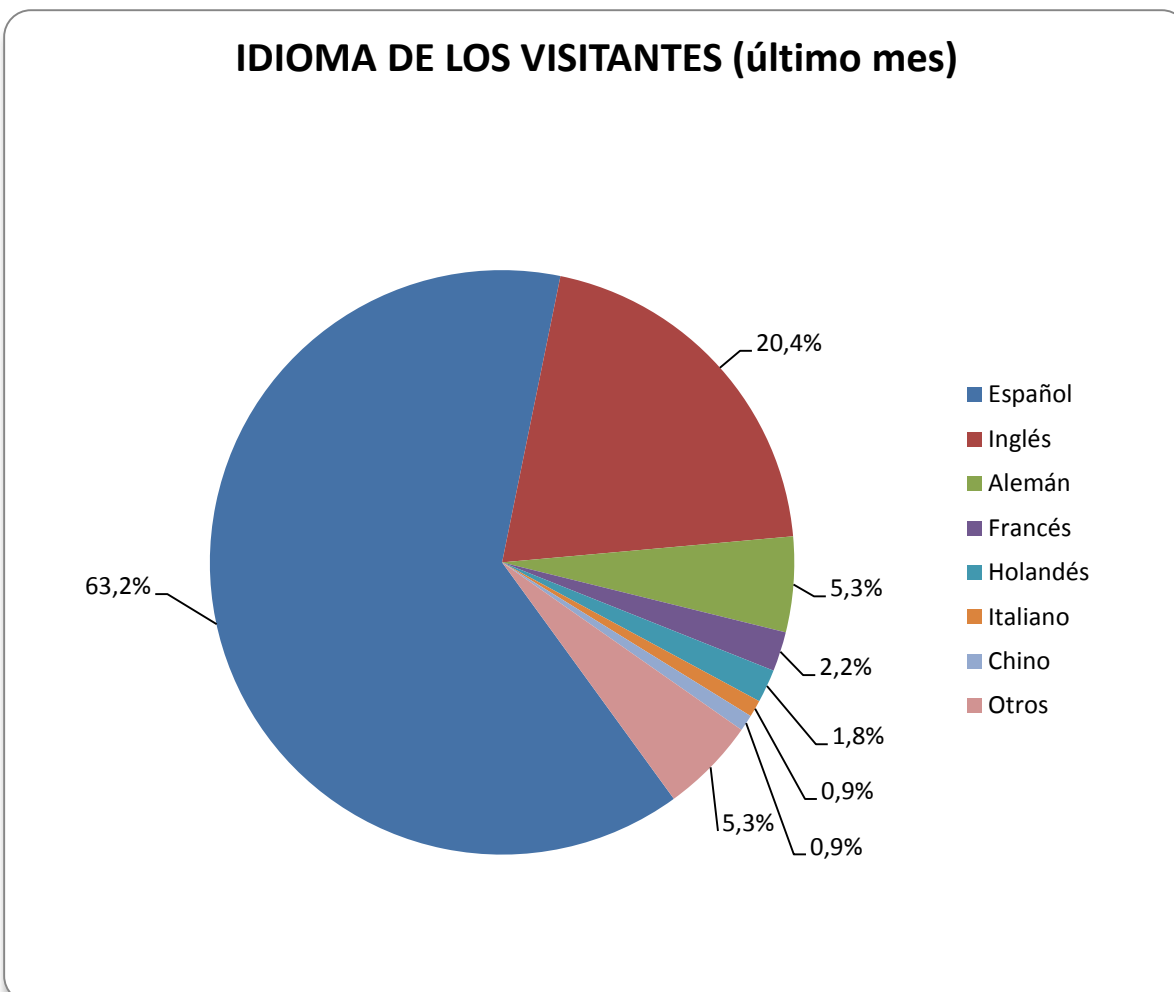
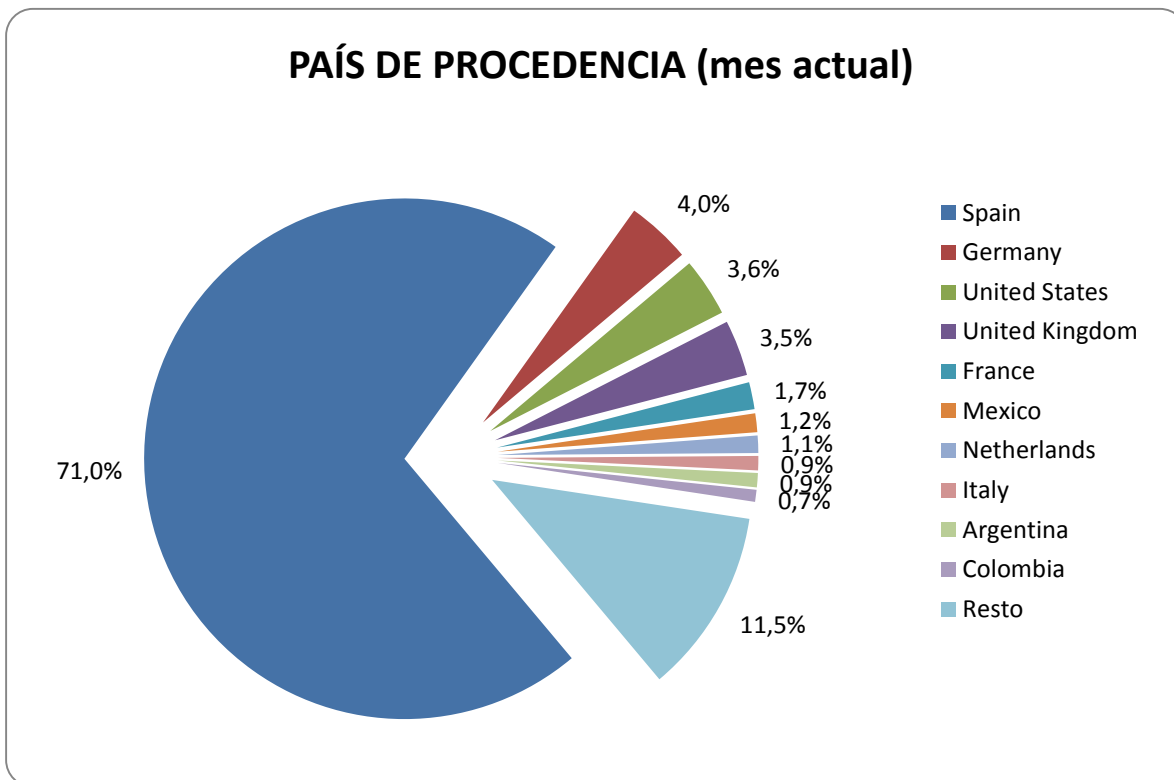


NÚMERO DE PÁGINAS VISITADAS (EVOLUCIÓN 12 MESES)

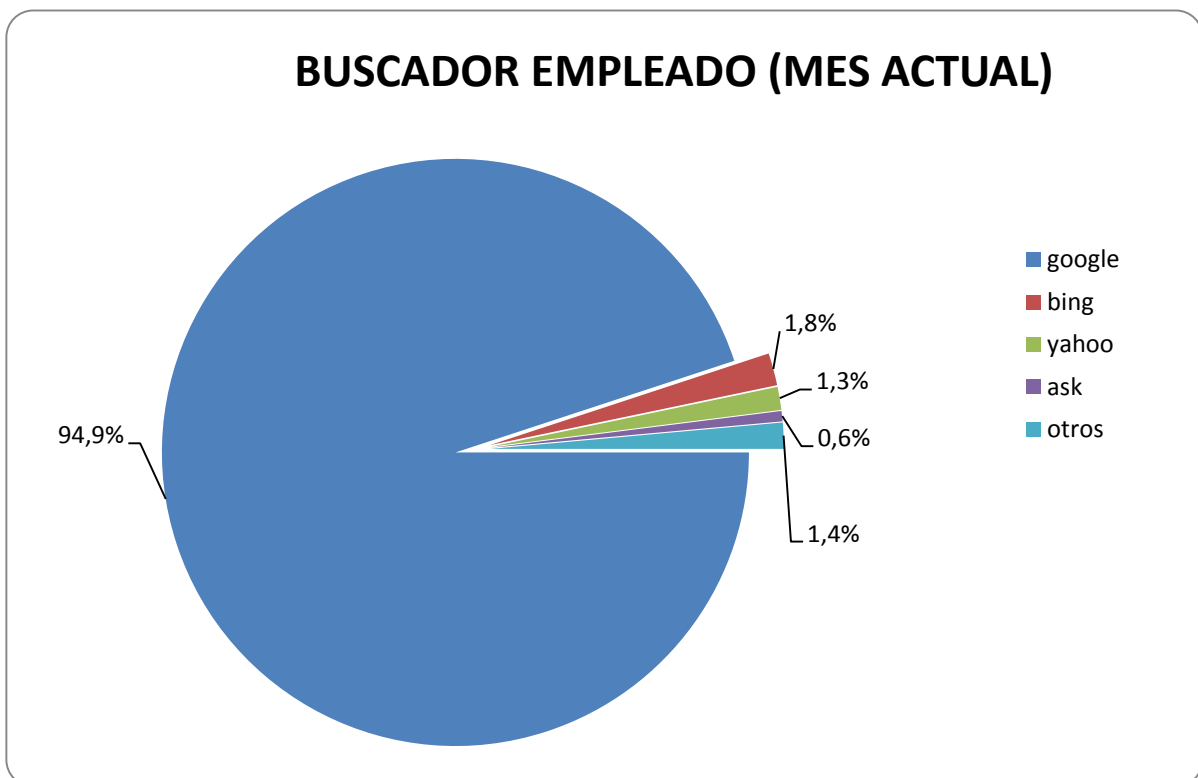
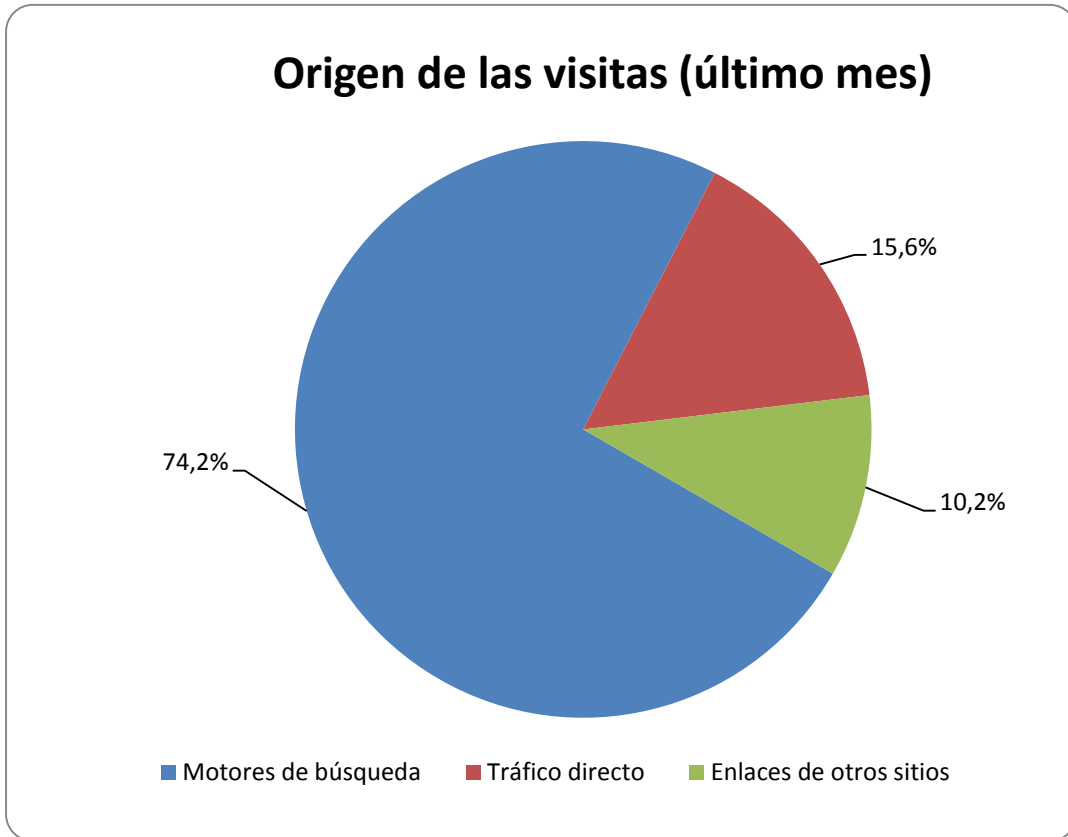
Fuente: Google Analytics

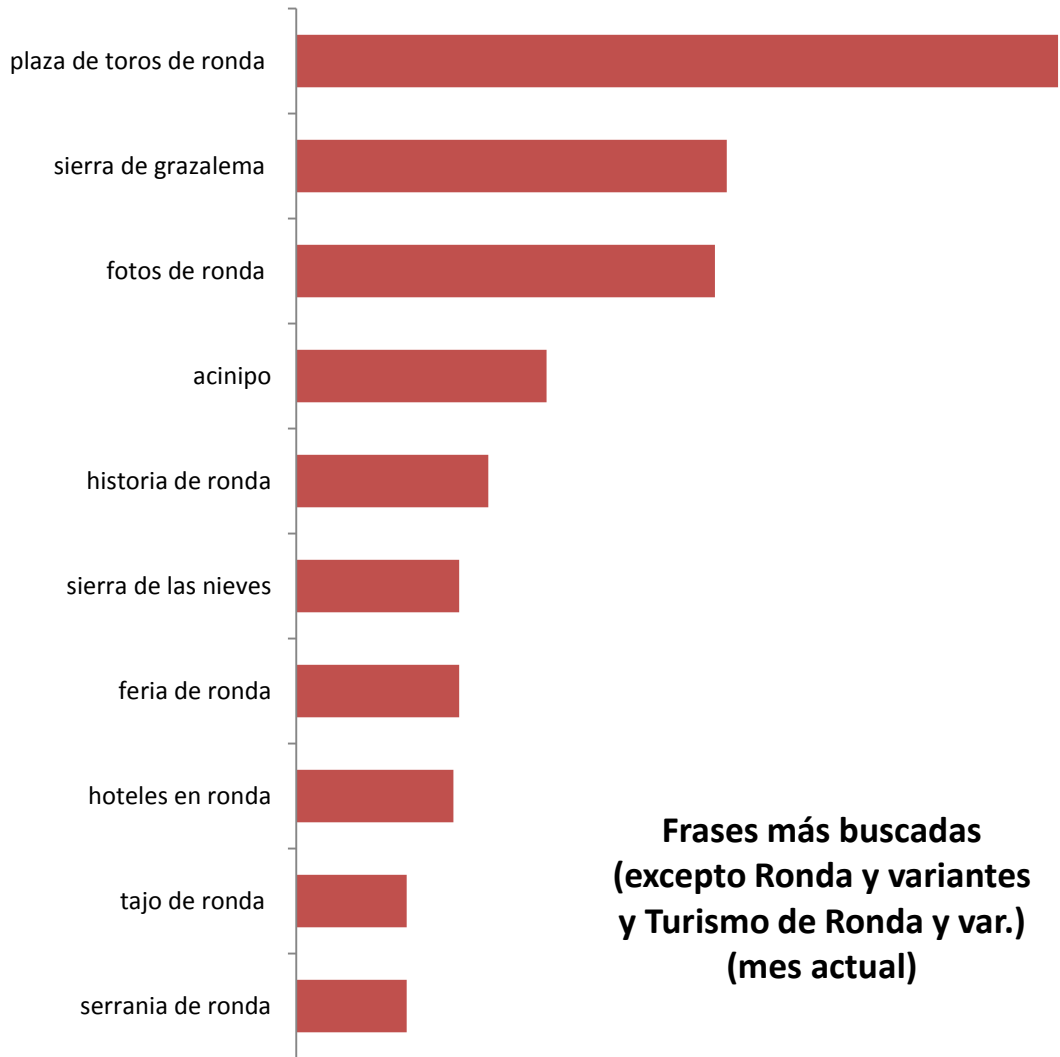


4.- PROCEDENCIA DE LOS VISITANTES – IDIOMA EMPLEADO



5. BUSCADORES Y FRASES USADAS EN LA BÚSQUEDA





**Frases más buscadas
(excepto Ronda y variantes
y Turismo de Ronda y var.)
(mes actual)**

6. RANKING EN BUSCADORES

