

INFORME DE UTILIZACIÓN DE LA WEB WWW.TURISMODERONDA.ES



1.- INTRODUCCIÓN

Fecha del informe: 5 de mayo de 2016

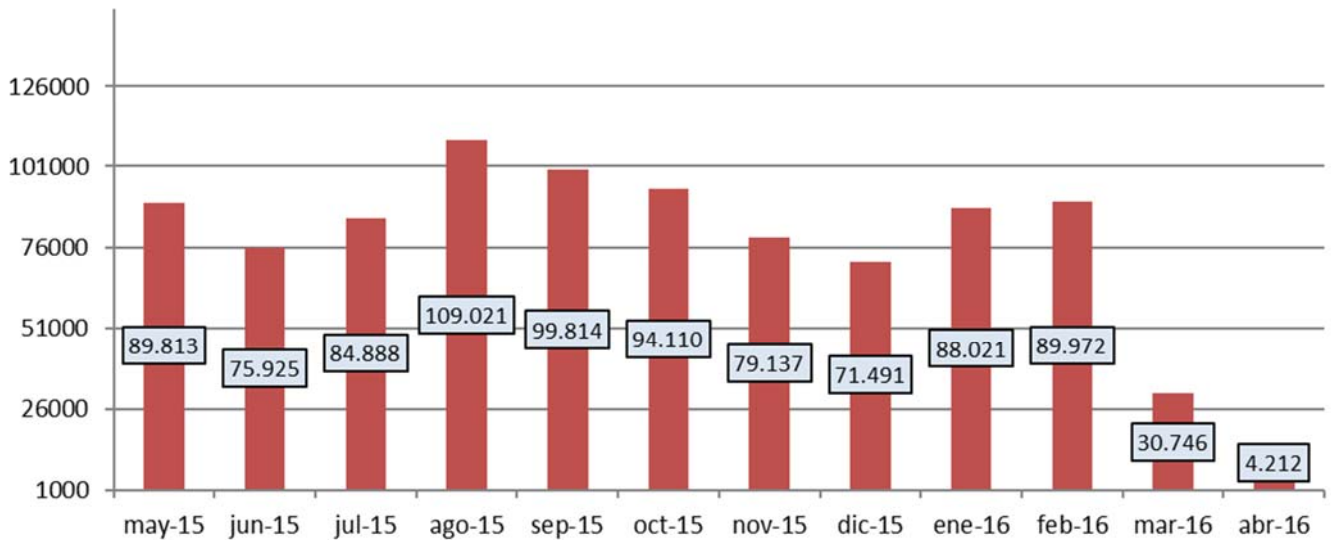
2.- DATOS GLOBALES

	ÚLTIMO MES	VARIACIÓN CON EL MES ANTERIOR	VARIACIÓN CON EL MISMO MES DEL AÑO ANTERIOR	ACUMULADO ANUAL 2016	VARIACIÓN CON EL MISMO PERIODO DEL AÑO ANTERIOR
VISITAS	1.977	-364,6%	-93,85%	61.719	12,9%
PÁGINAS VISITADAS	4.212	-86,3%	56,7%	212.10	-96,1%
INFORMACIÓN TOTAL (GIGABYTES)	89,01	7,0%	-86,3%	212,10	56,7%
NÚMERO DE PÁGINAS VISTAS POR VISITA	2,13			3,47	
DURACIÓN MEDIA DE LA VISITA	1m 50 s			2m 45 s	

3.- VISITANTES (EVOLUCIÓN ÚLTIMOS 12 MESES)

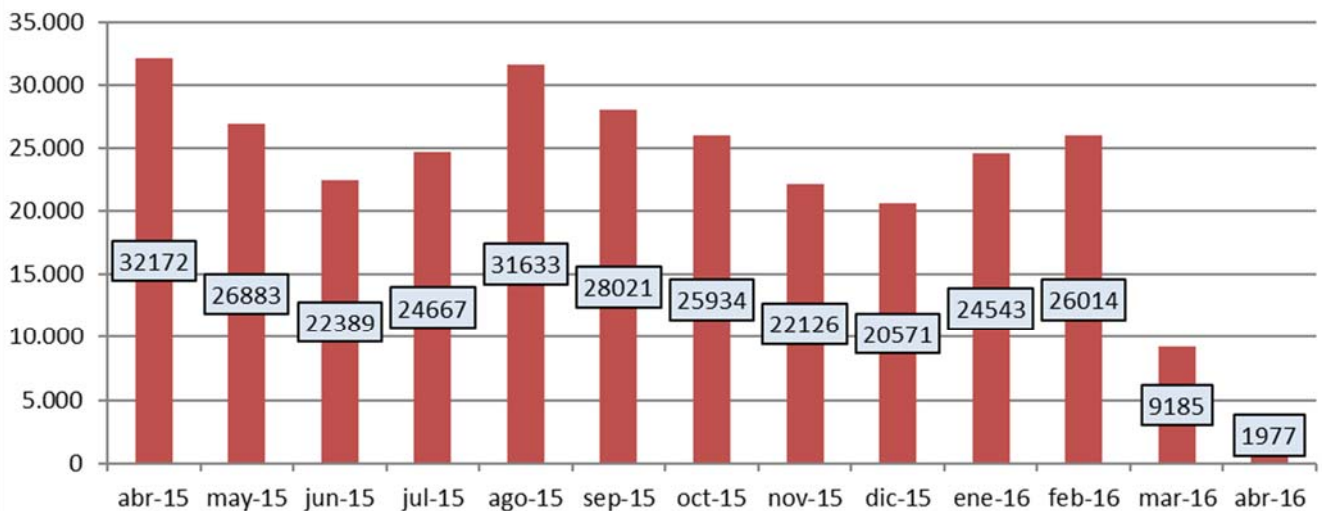
NÚMERO DE PÁGINAS VISITADAS (EVOLUCIÓN 12 MESES)

Fuente: Google Analytics

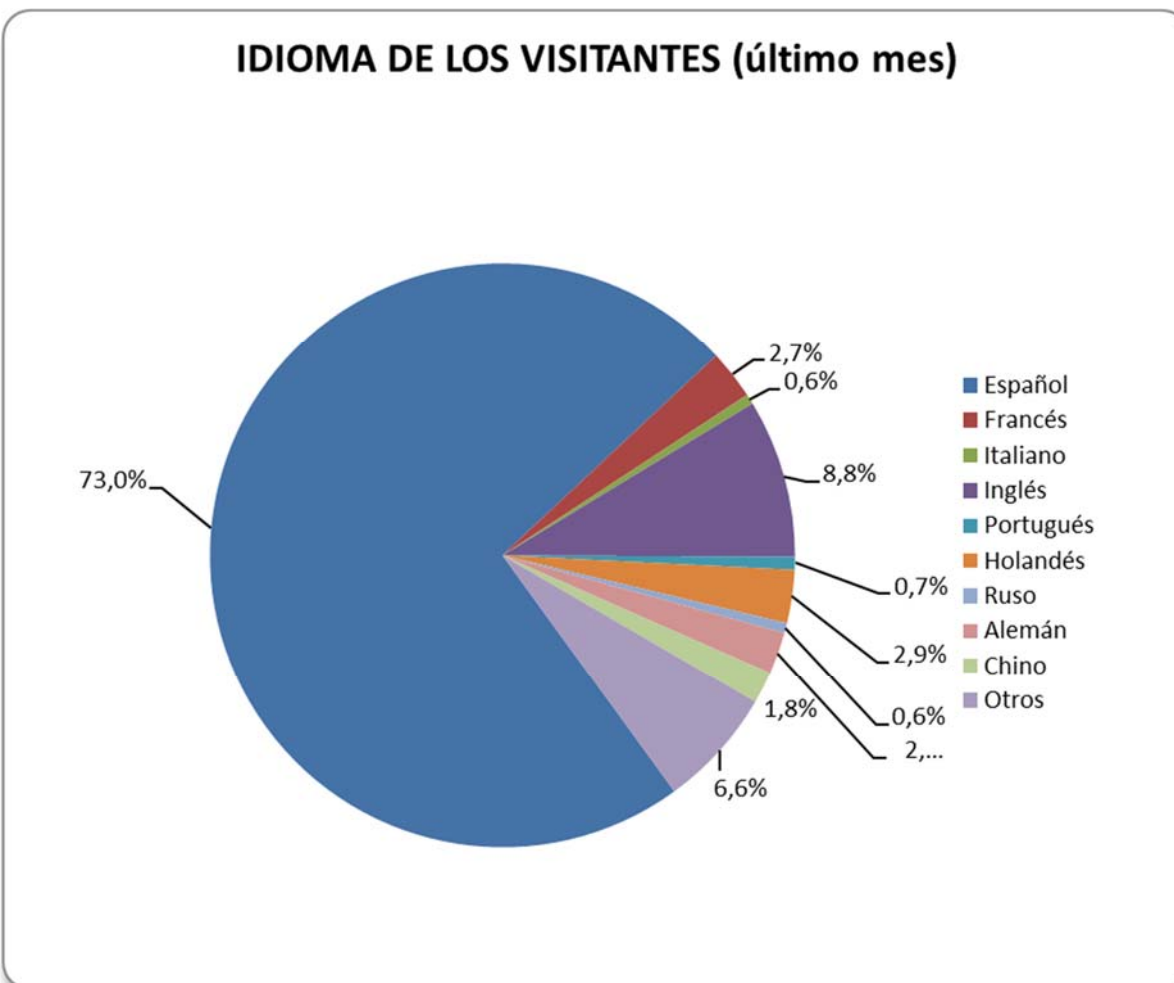
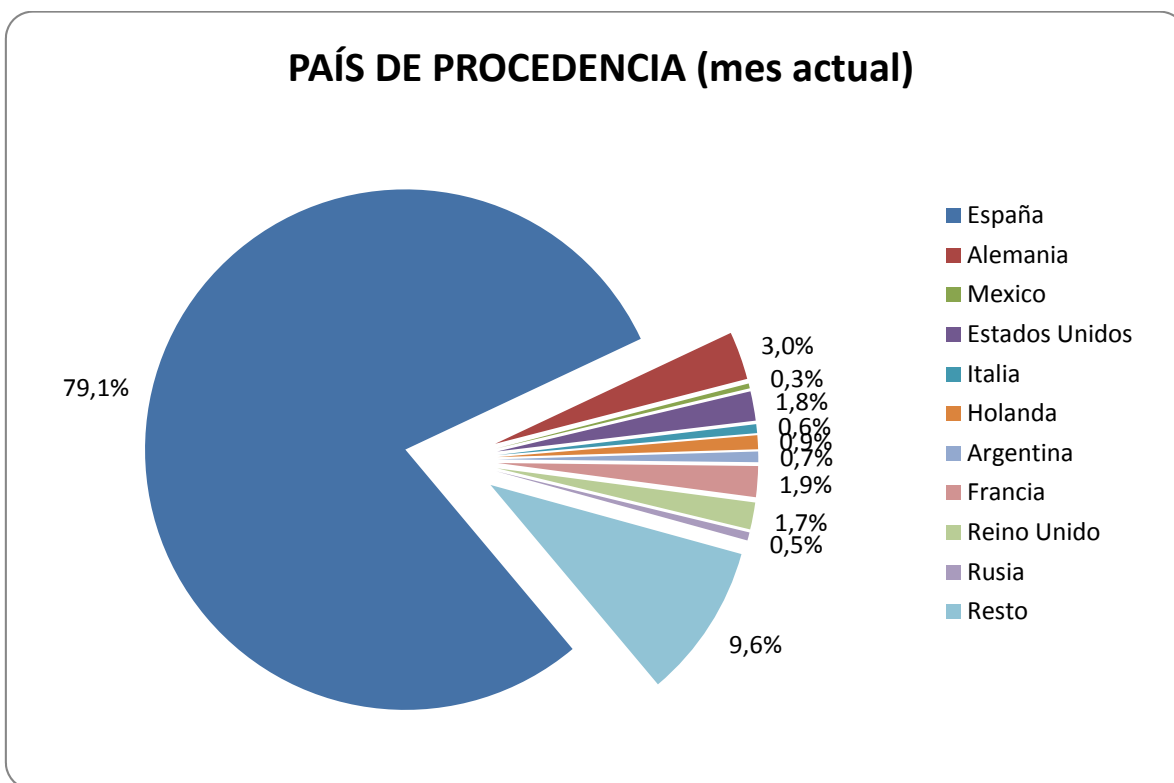


NÚMERO DE VISITAS (EVOLUCIÓN 12 MESES)

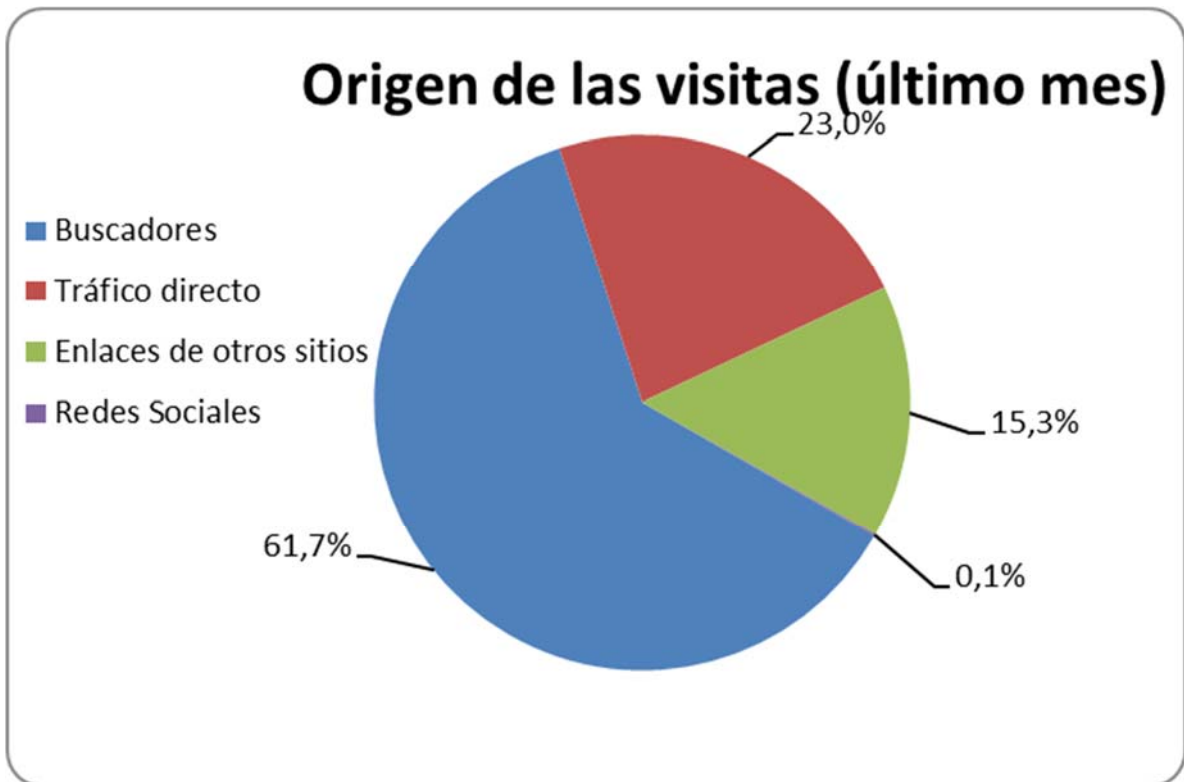
Fuente: Google Analytics



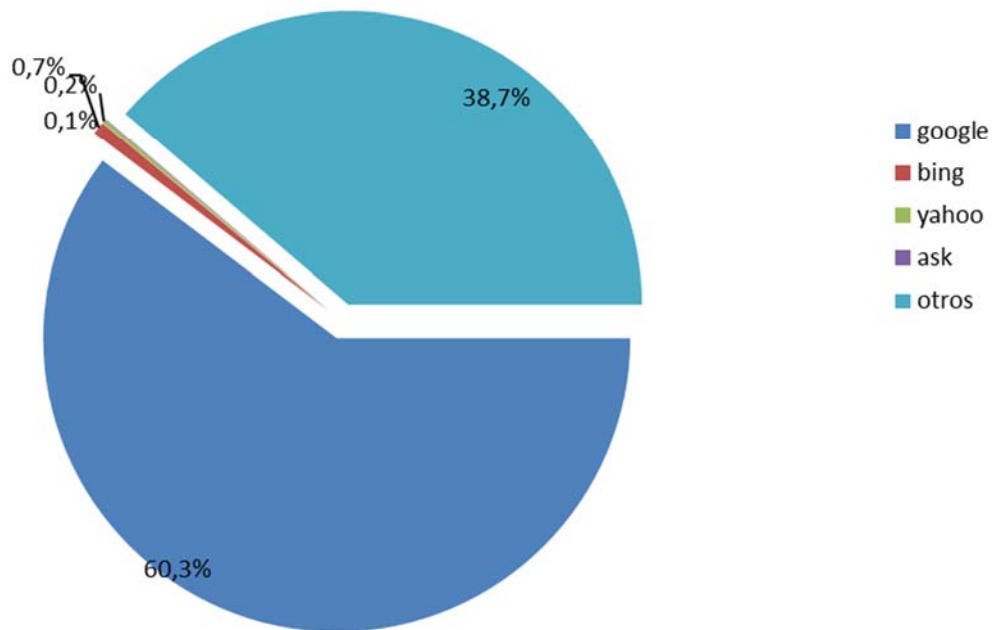
4.- PROCEDENCIA DE LOS VISITANTES – IDIOMA EMPLEADO



5. BUSCADORES

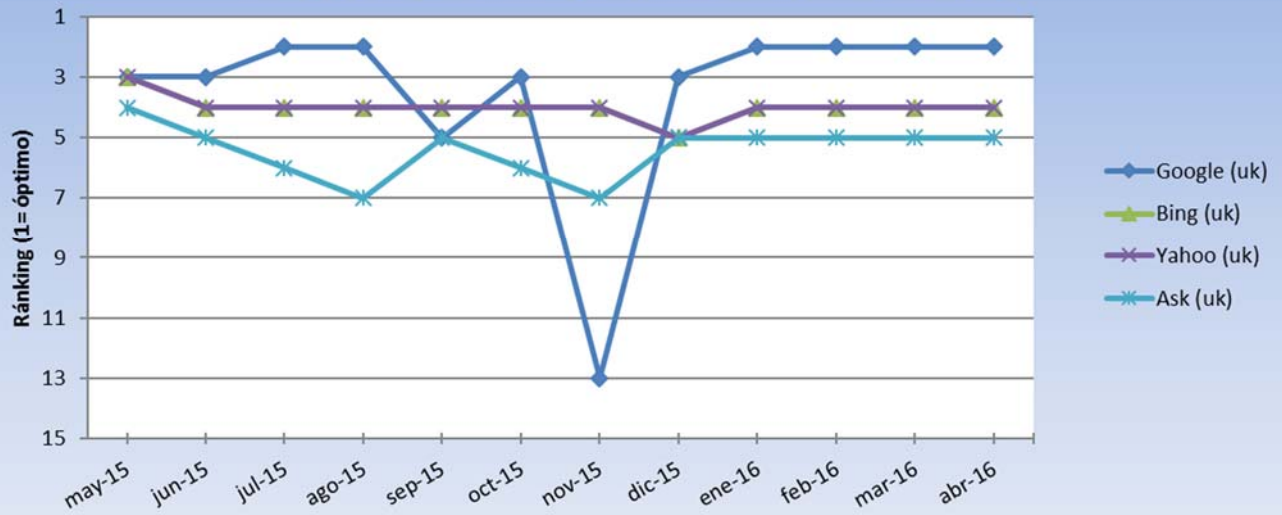


BUSCADOR EMPLEADO (MES ACTUAL)



6. RANKING EN BUSCADORES

Búsqueda "ronda" (buscador internacional)



Búsqueda "ronda" (español)

