

INFORME DE UTILIZACIÓN DE LA WEB WWW.TURISMODERONDA.ES



1.- INTRODUCCIÓN

Fecha del informe: 6 de julio de 2016

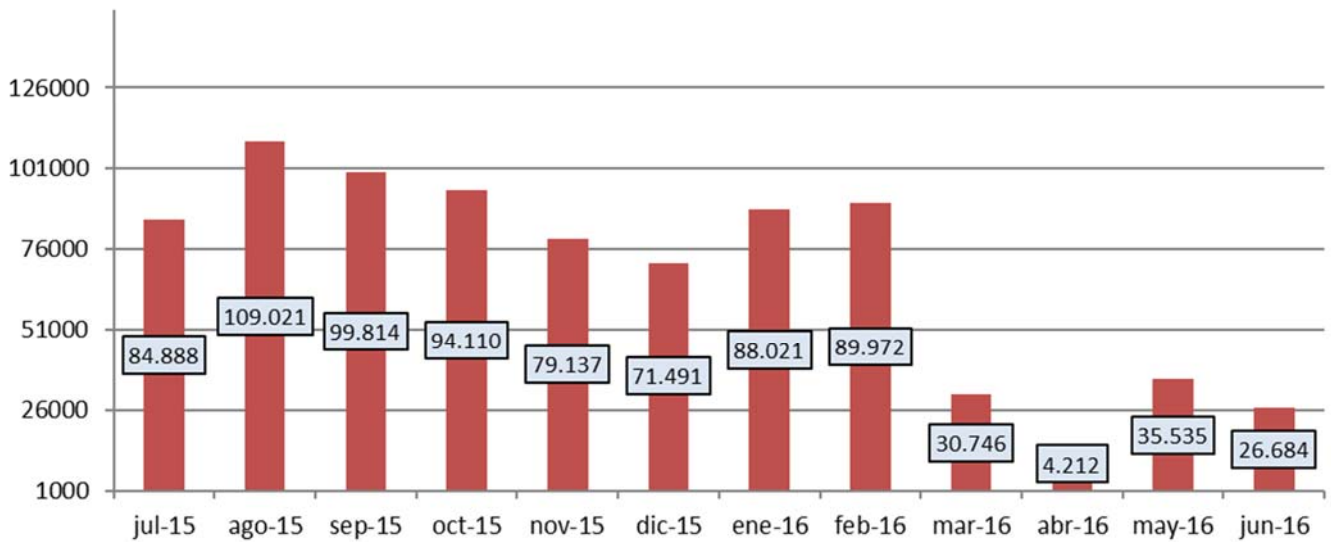
2.- DATOS GLOBALES

	ÚLTIMO MES	VARIACIÓN CON EL MES ANTERIOR	VARIACIÓN CON EL MISMO MES DEL AÑO ANTERIOR	ACUMULADO ANUAL 2016	VARIACIÓN CON EL MISMO PERIODO DEL AÑO ANTERIOR
VISITAS	11.681	-34,5%	-47,83%	89.108	-47,3%
PÁGINAS VISITADAS	26.684	-24,9%	-60,4%	275.170	-64,9%
INFORMACIÓN TOTAL (GIGABYTES)	88,62	-20,3%	247,7%	407,35	136,7%
NÚMERO DE PÁGINAS VISTAS POR VISITA	2,28			2,85	
DURACIÓN MEDIA DE LA VISITA	2m 05 s			2m 18 s	

3.- VISITANTES (EVOLUCIÓN ÚLTIMOS 12 MESES)

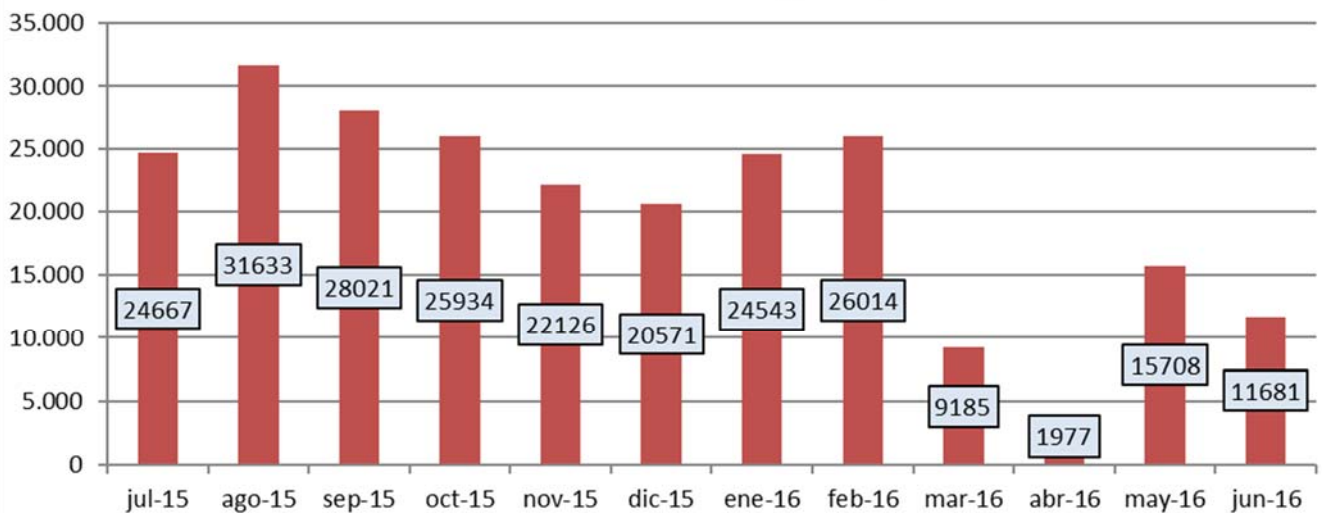
NÚMERO DE PÁGINAS VISITADAS (EVOLUCIÓN 12 MESES)

Fuente: Google Analytics

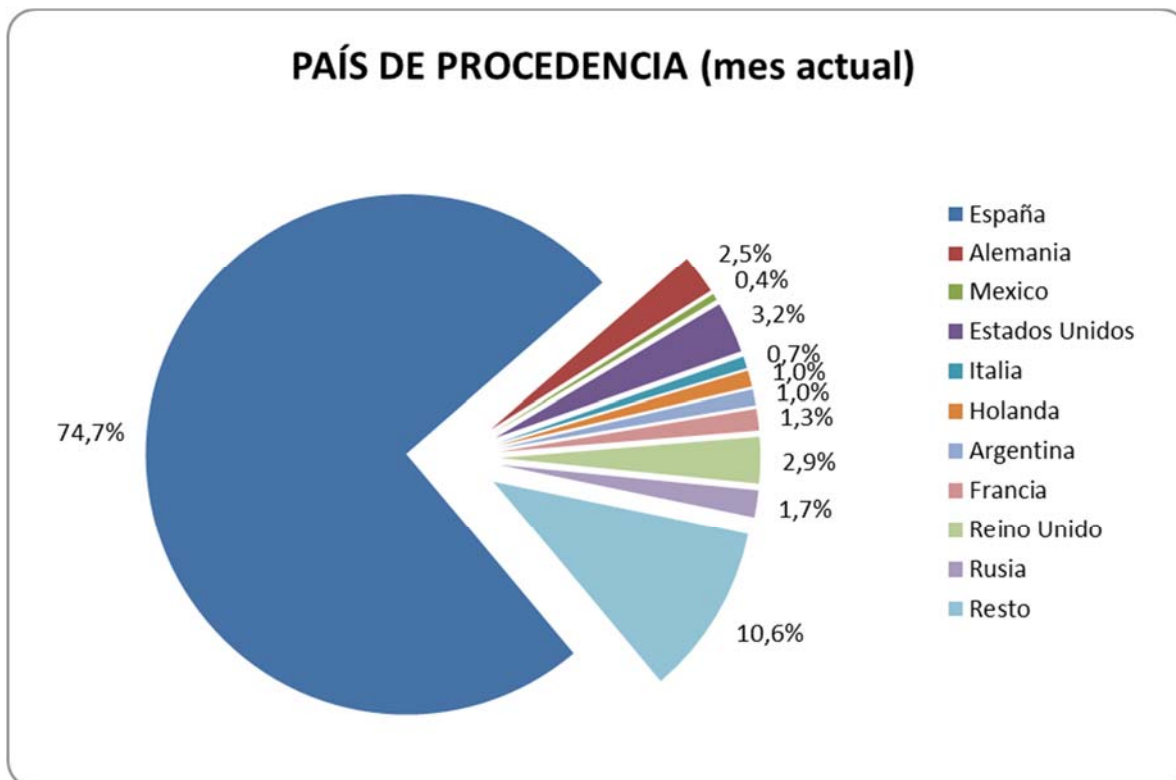


NÚMERO DE VISITAS (EVOLUCIÓN 12 MESES)

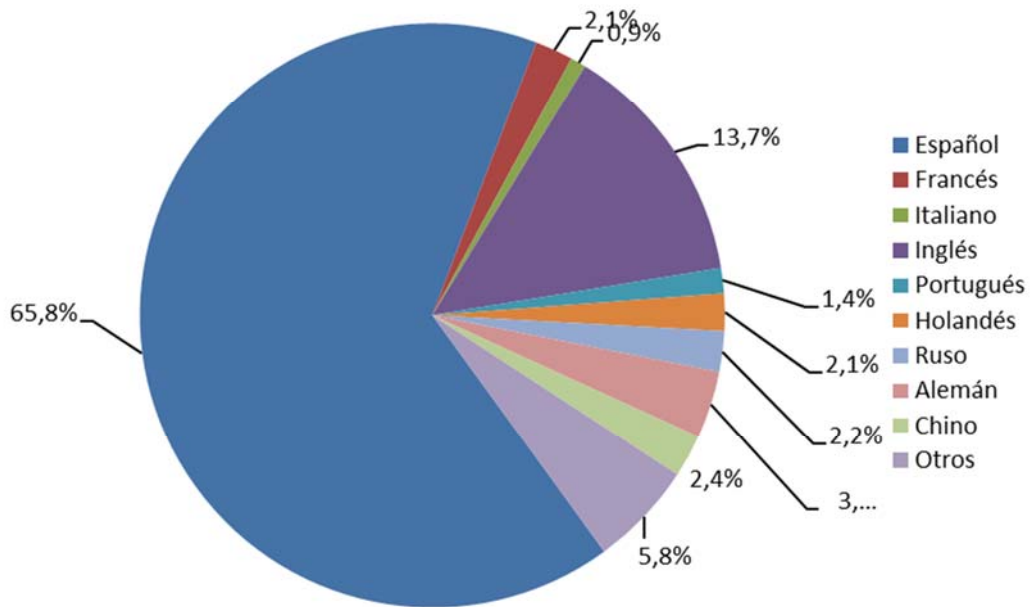
Fuente: Google Analytics



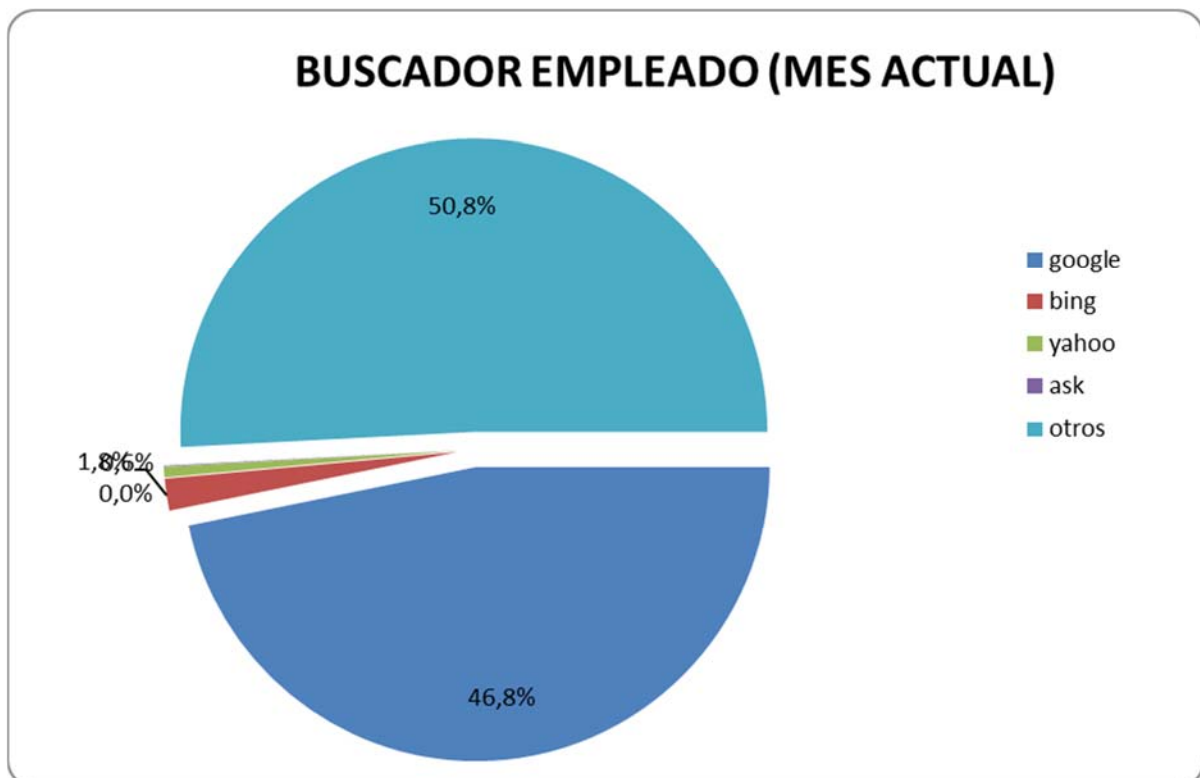
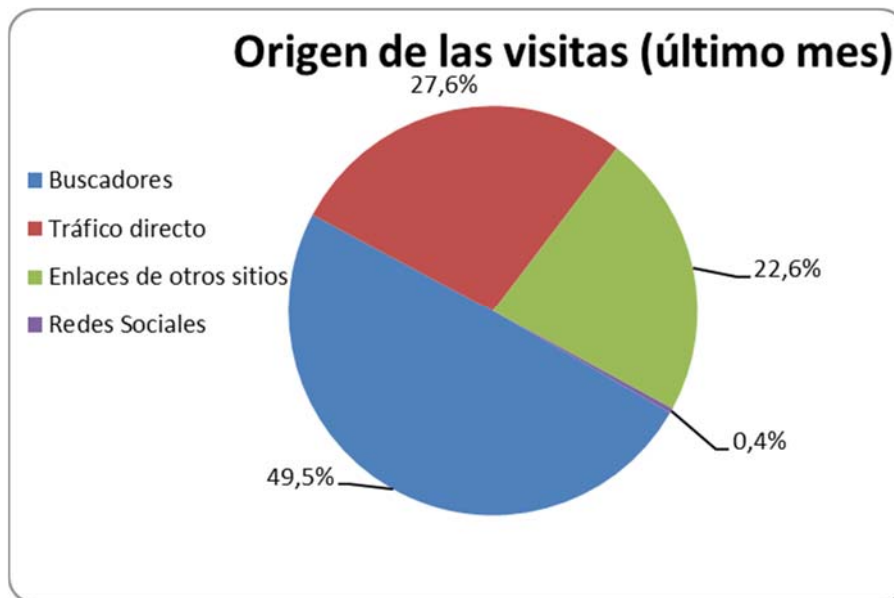
4.- PROCEDENCIA DE LOS VISITANTES – IDIOMA EMPLEADO



IDIOMA DE LOS VISITANTES (último mes)

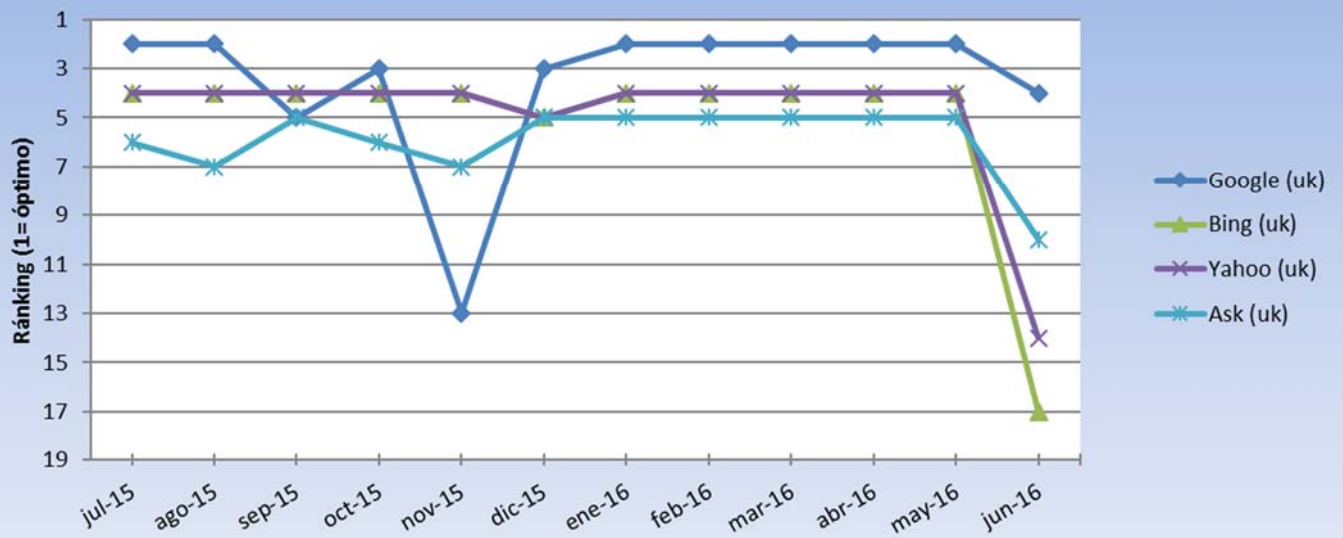


5. BUSCADORES



6. RANKING EN BUSCADORES

Búsqueda "ronda" (buscador internacional)



Búsqueda "ronda" (español)

