

INFORME DE UTILIZACIÓN DE LA WEB WWW.TURISMODERONDA.ES



1.- INTRODUCCIÓN

Fecha del informe: 1 de septiembre de 2016

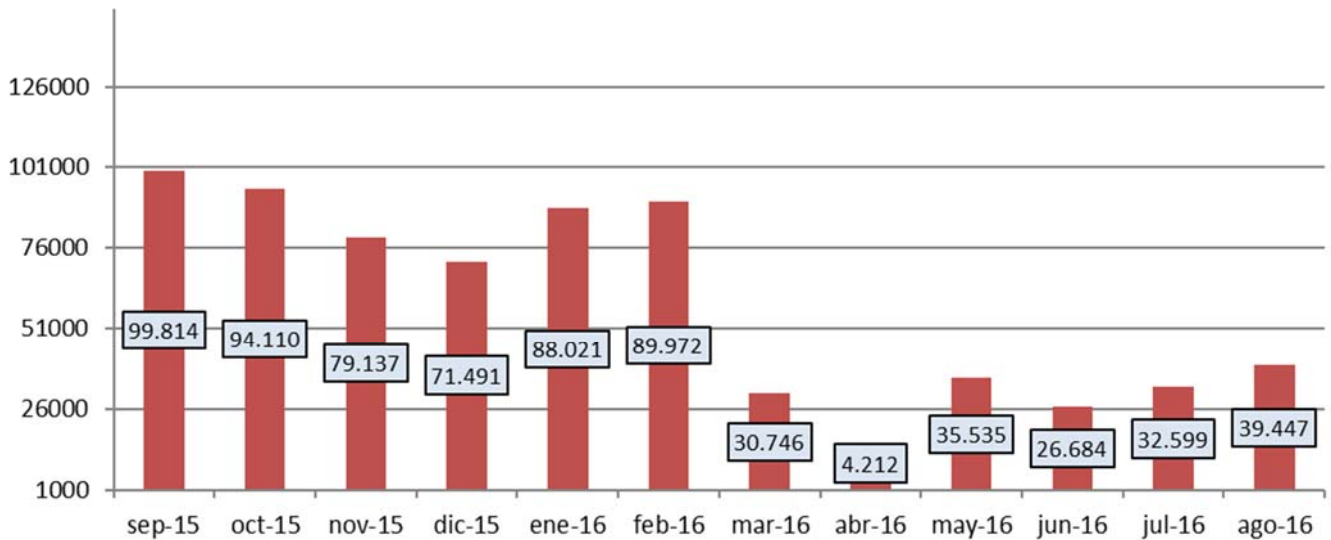
2.- DATOS GLOBALES

	ÚLTIMO MES	VARIACIÓN CON EL MES ANTERIOR	VARIACIÓN CON EL MISMO MES DEL AÑO ANTERIOR	ACUMULADO ANUAL 2016	VARIACIÓN CON EL MISMO PERIODO DEL AÑO ANTERIOR
VISITAS	17.927	20,4%	-43,33%	121.313	-46,2%
PÁGINAS VISITADAS	39.447	21,0%	-63,8%	347.216	-56,1%
INFORMACIÓN TOTAL (GIGABYTES)	103,80	18,4 %	269,4%	598,81	177,0%
NÚMERO DE PÁGINAS VISTAS POR VISITA	2,2			2,69	
DURACIÓN MEDIA DE LA VISITA	1m 53 s			2m 11 s	

3.- VISITANTES (EVOLUCIÓN ÚLTIMOS 12 MESES)

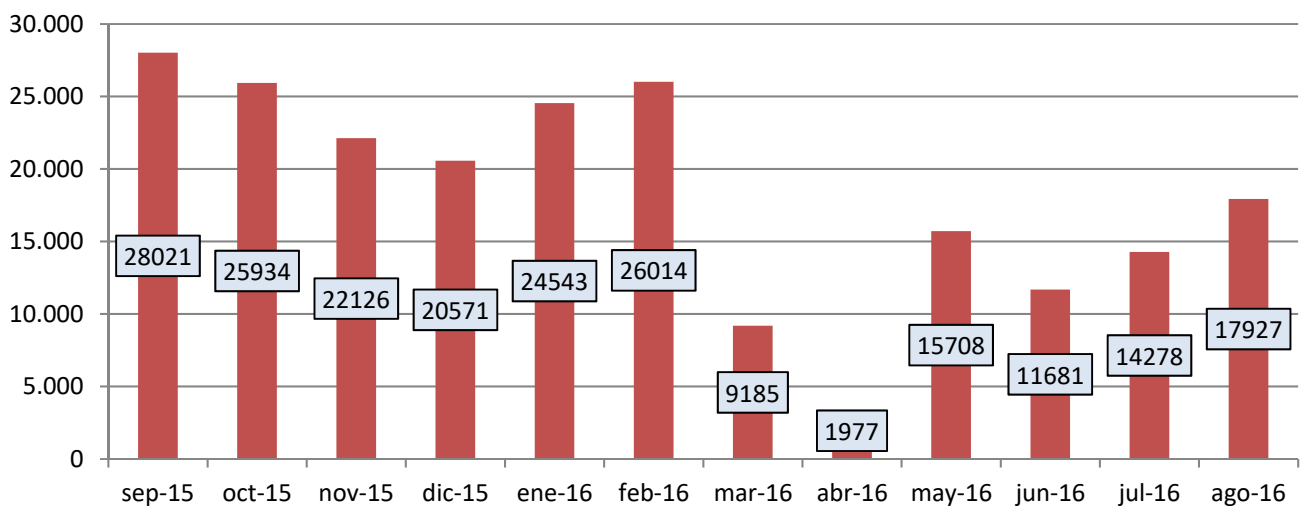
NÚMERO DE PÁGINAS VISITADAS (EVOLUCIÓN 12 MESES)

Fuente: Google Analytics

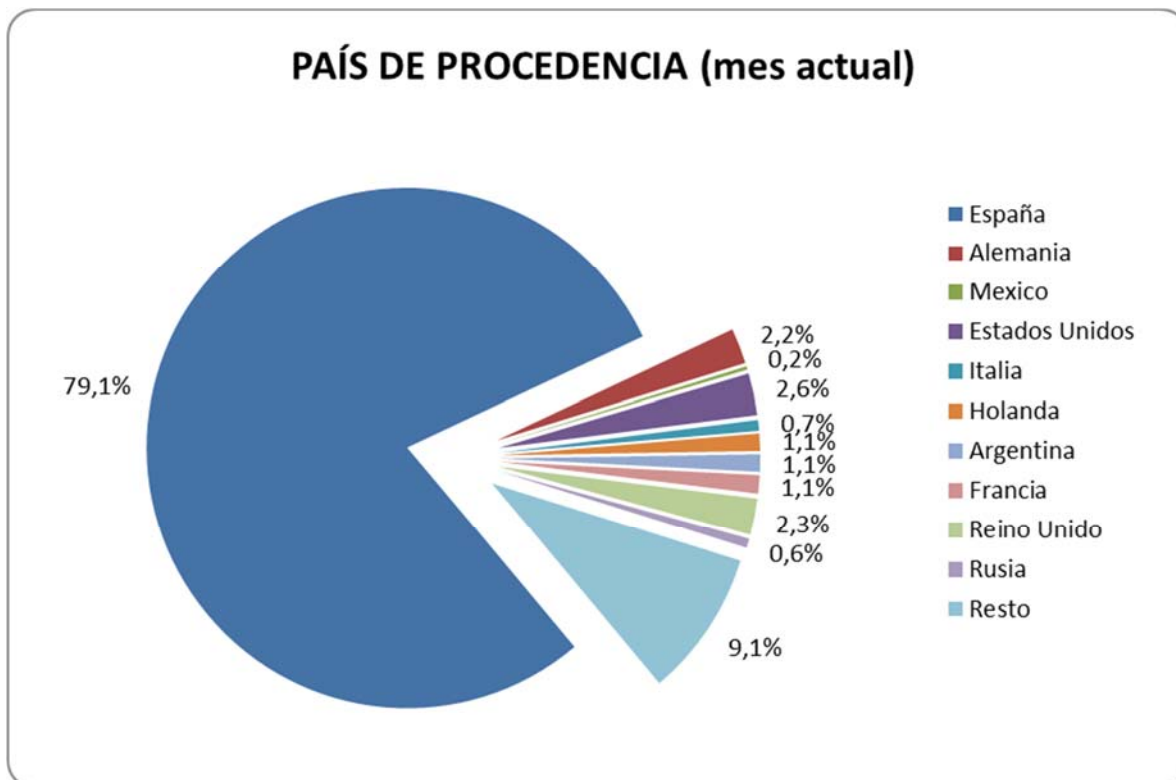


NÚMERO DE VISITAS (EVOLUCIÓN 12 MESES)

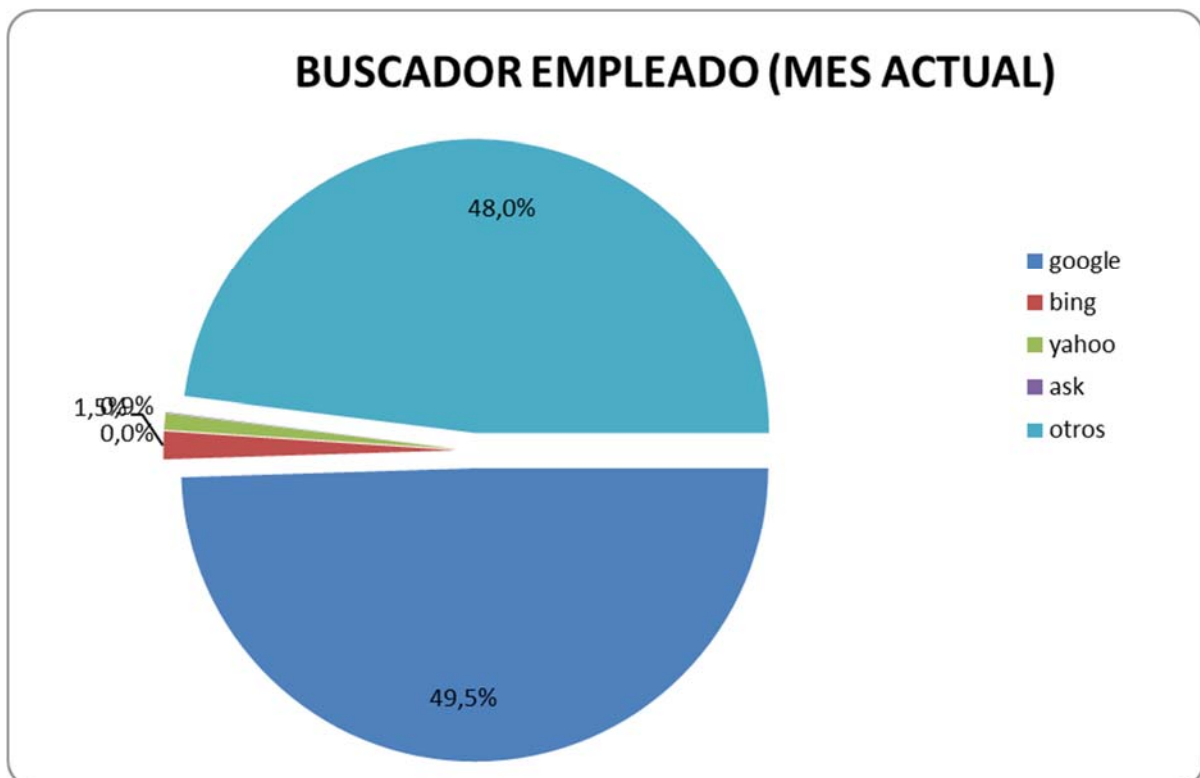
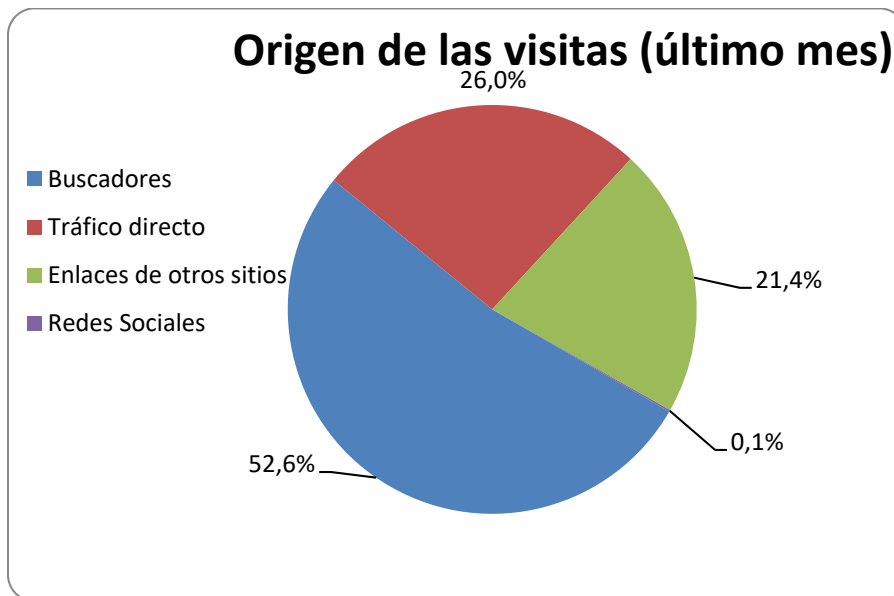
Fuente: Google Analytics



4.- PROCEDENCIA DE LOS VISITANTES – IDIOMA EMPLEADO

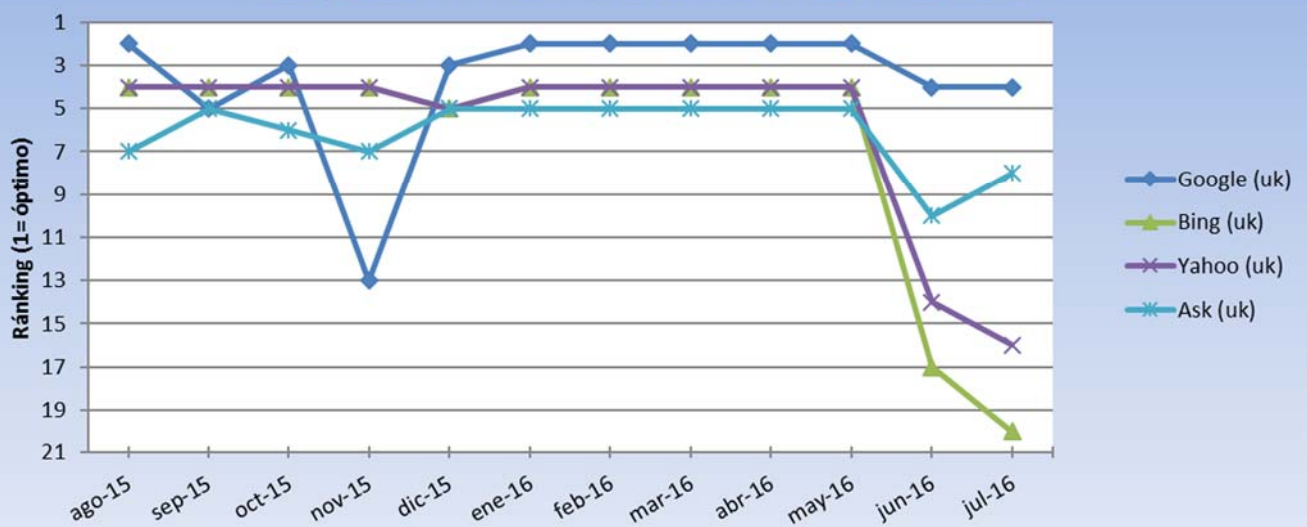


5. BUSCADORES



6. RANKING EN BUSCADORES

Búsqueda "ronda" (buscador internacional)



Búsqueda "ronda" (español)

