

INFORME DE UTILIZACIÓN DE LA WEB WWW.TURISMODERONDA.ES



1.- INTRODUCCIÓN

Fecha del informe: 3 de octubre de 2016

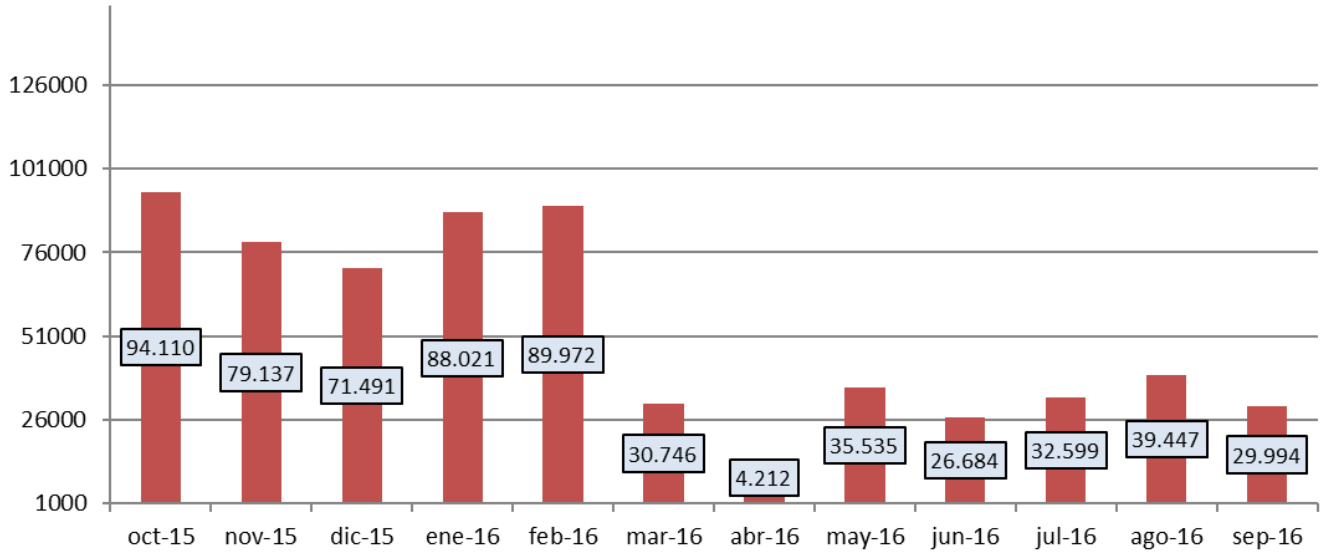
2.- DATOS GLOBALES

	ÚLTIMO MES	VARIACIÓN CON EL MES ANTERIOR	VARIACIÓN CON EL MISMO MES DEL AÑO ANTERIOR	ACUMULADO ANUAL 2016	VARIACIÓN CON EL MISMO PERIODO DEL AÑO ANTERIOR
VISITAS	13.088	-37,0%	-53,29%	134.401	-47,0%
PÁGINAS VISITADAS	29.994	-24,0%	-63,8%	377.210	-57,6%
INFORMACIÓN TOTAL (GIGABYTES)	80,52	-22,4 %	486,9%	679,33	195,5%
NÚMERO DE PÁGINAS VISTAS POR VISITA	2,29			2,24	
DURACIÓN MEDIA DE LA VISITA	2m 14 s			2m 14 s	

3.- VISITANTES (EVOLUCIÓN ÚLTIMOS 12 MESES)

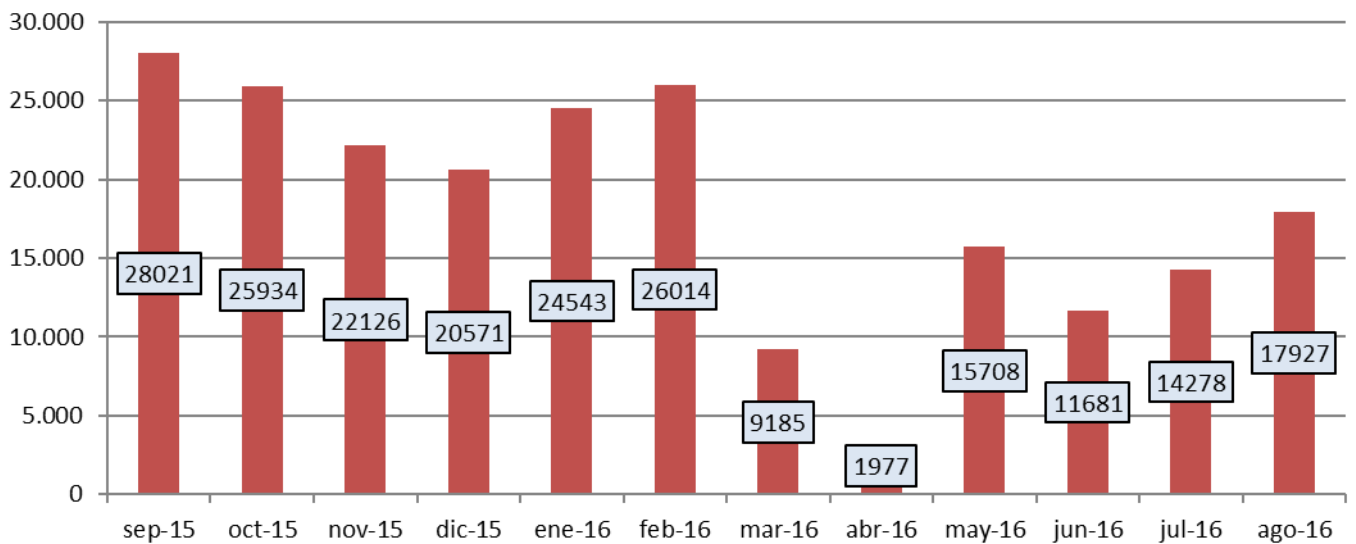
NÚMERO DE PÁGINAS VISITADAS (EVOLUCIÓN 12 MESES)

Fuente: Google Analytics

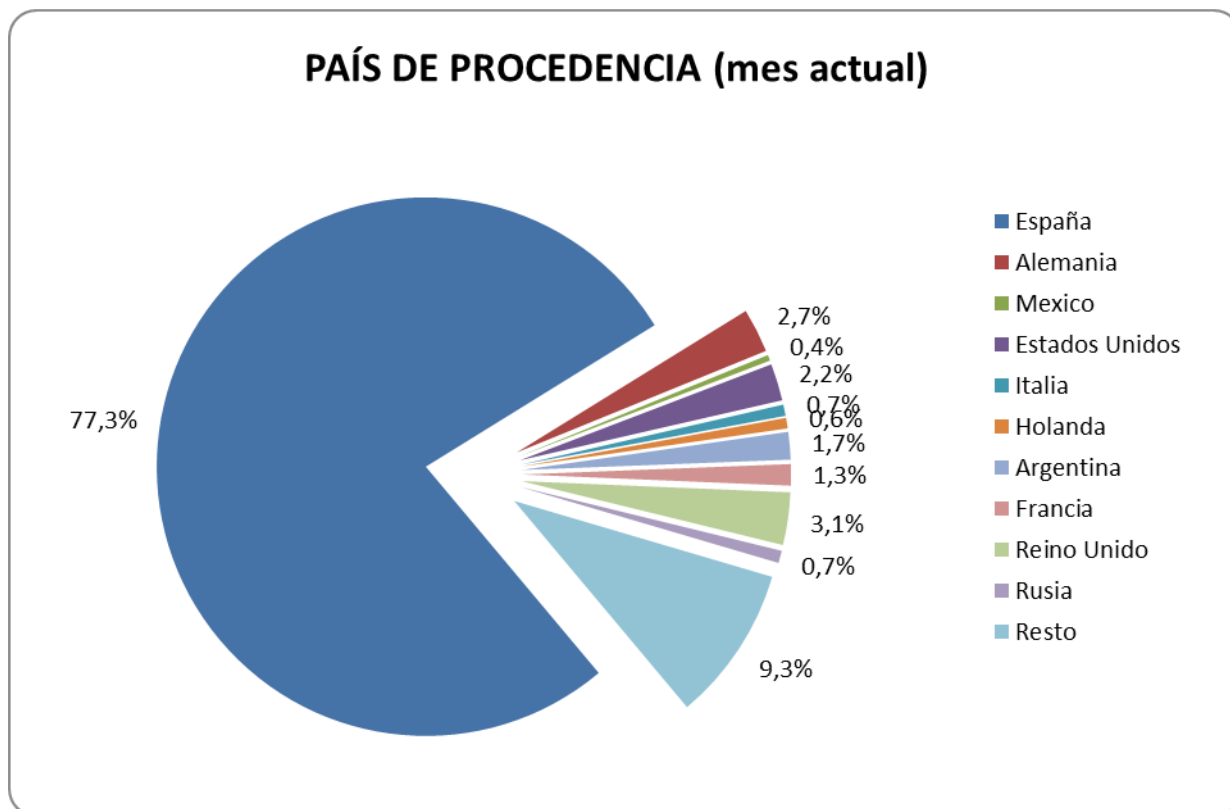


NÚMERO DE VISITAS (EVOLUCIÓN 12 MESES)

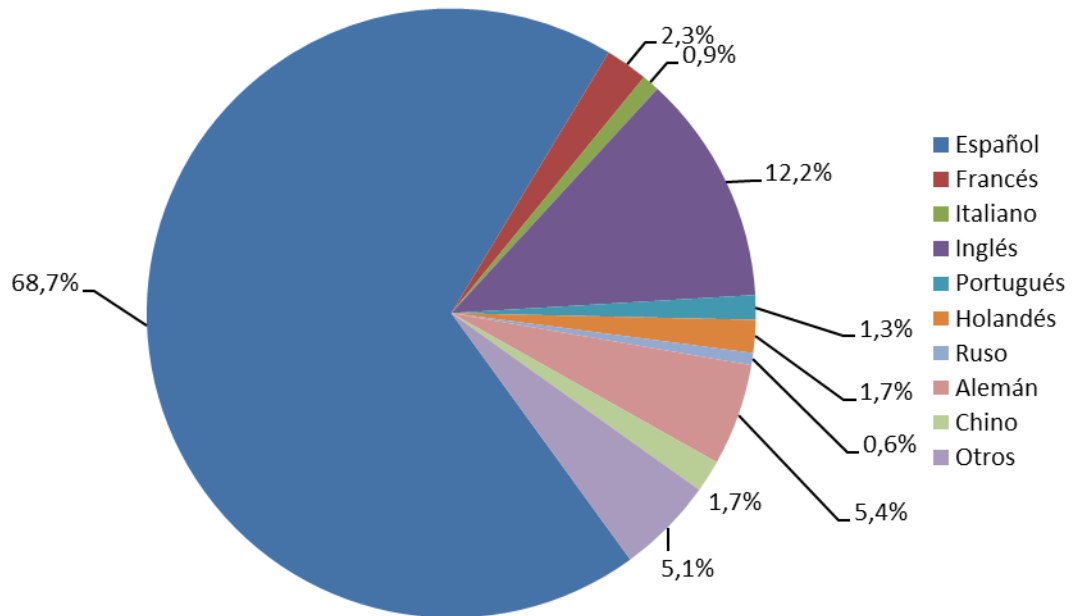
Fuente: Google Analytics



4.- PROCEDENCIA DE LOS VISITANTES – IDIOMA EMPLEADO

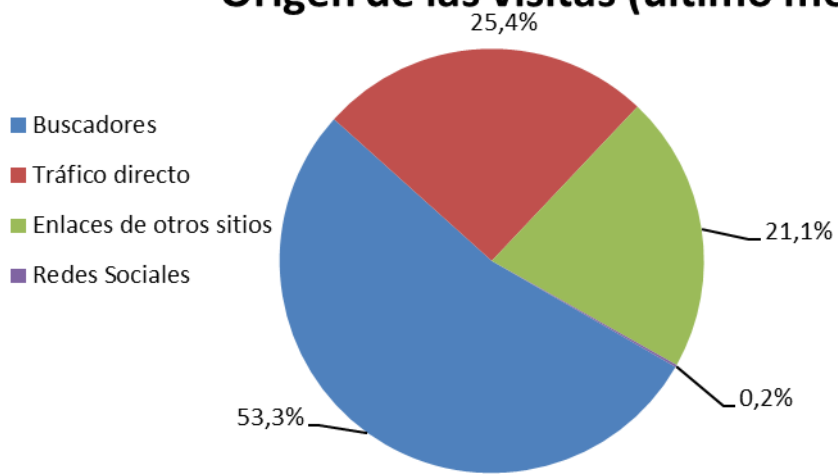


IDIOMA DE LOS VISITANTES (último mes)

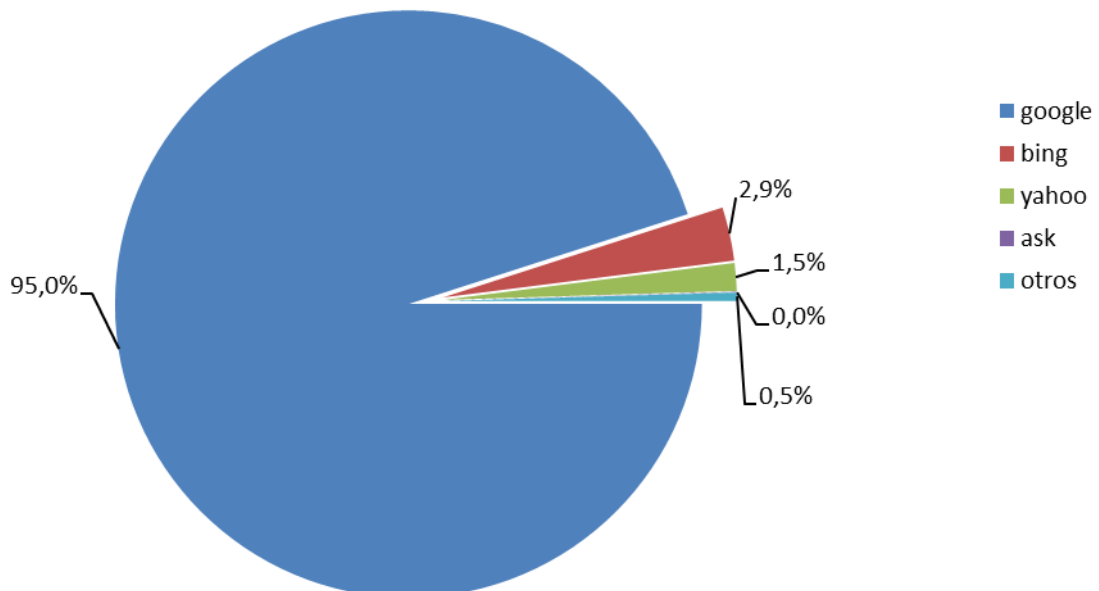


5. BUSCADORES

Origen de las visitas (último mes)

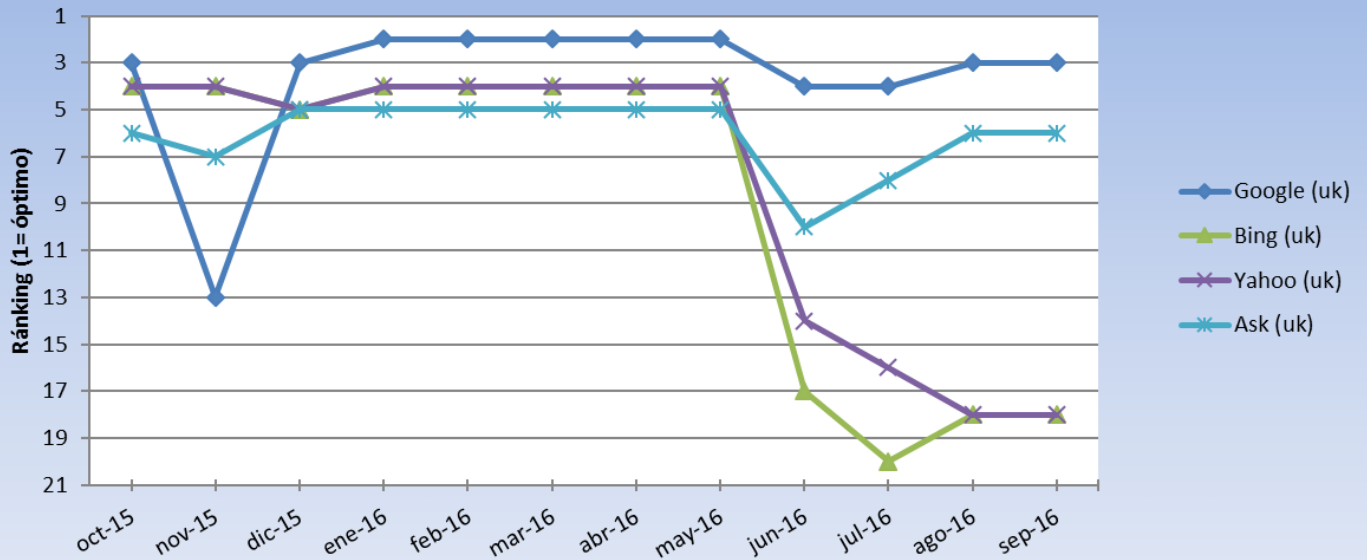


BUSCADOR EMPLEADO (MES ACTUAL)



6. RANKING EN BUSCADORES

Búsqueda "ronda" (buscador internacional)



Búsqueda "ronda" (español)

