

# INFORME DE UTILIZACIÓN DE LA WEB WWW.TURISMODERONDA.ES



## 1.- INTRODUCCIÓN

Fecha del informe: 6 de marzo de 2017

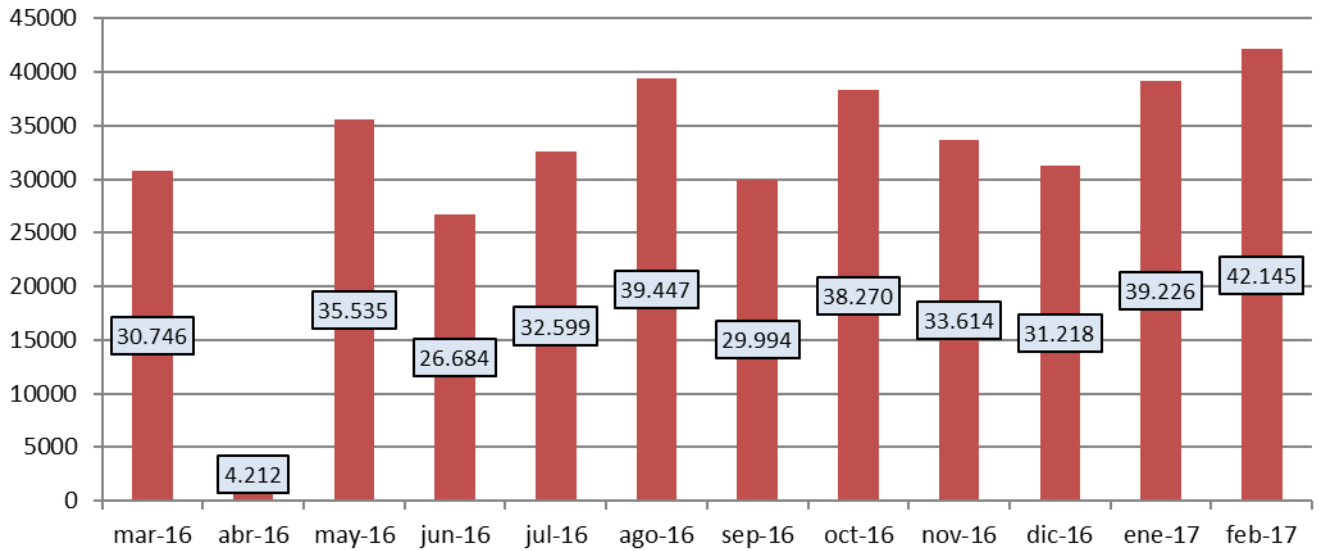
## 2.- DATOS GLOBALES

	ÚLTIMO MES	VARIACIÓN CON EL MES ANTERIOR	VARIACIÓN CON EL MISMO MES DEL AÑO ANTERIOR	ACUMULADO ANUAL 2016	VARIACIÓN CON EL MISMO PERIODO DEL AÑO ANTERIOR
VISITAS	18.789	5,9 %	-27,77%	36.476	-61,7%
PÁGINAS VISITADAS	42.145	7,4%	-53,2%	81.371	-54,3%
INFORMACIÓN TOTAL (GIGABYTES)	104,83	-4,6	321,9%	214,72	438,3%
NÚMERO DE PÁGINAS VISTAS POR VISITA	2,24			2,23	
DURACIÓN MEDIA DE LA VISITA	2m 7 s			2m 4 s	

### 3.- VISITANTES (EVOLUCIÓN ÚLTIMOS 12 MESES)

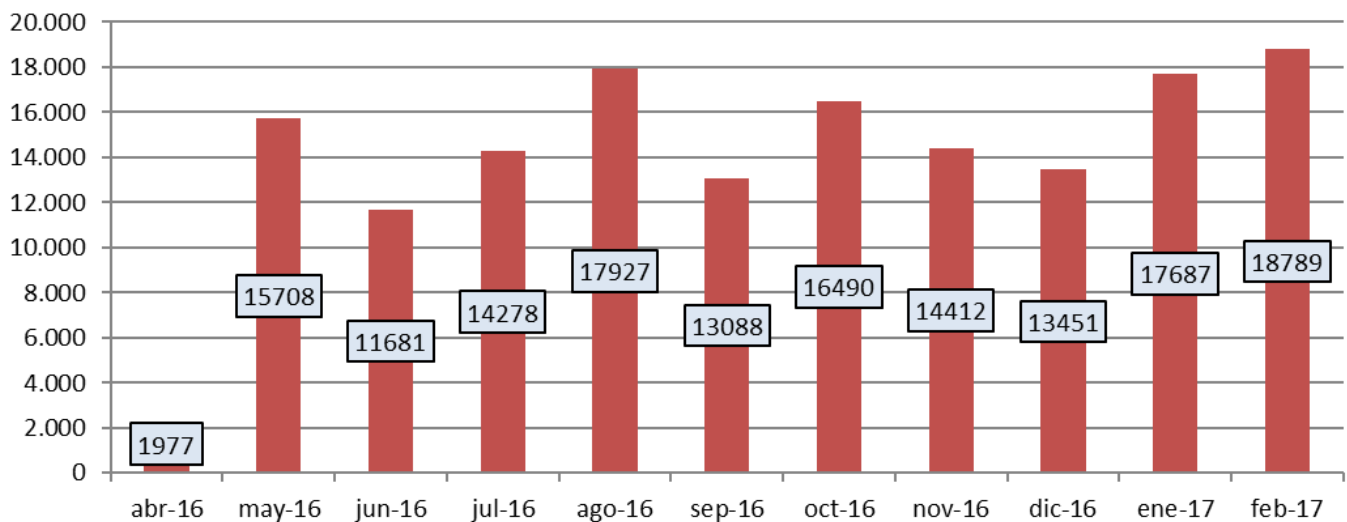
#### NÚMERO DE PÁGINAS VISITADAS (EVOLUCIÓN 12 MESES)

Fuente: Google Analytics

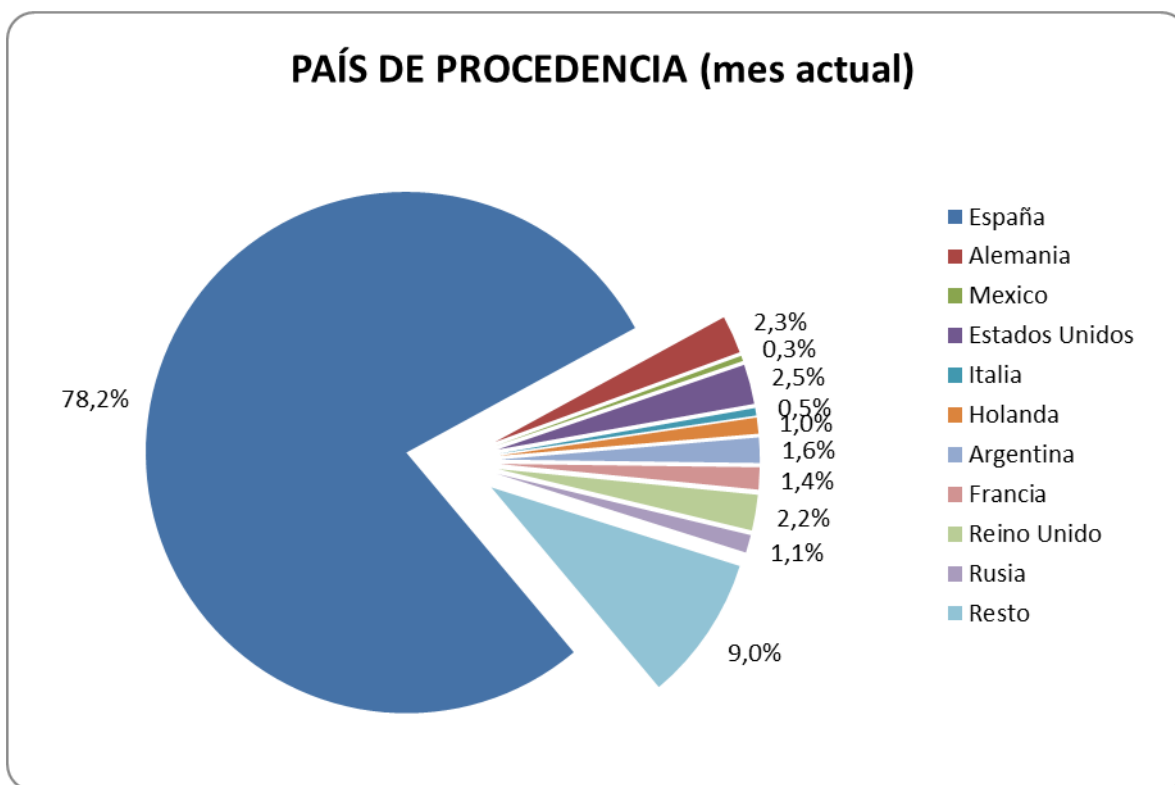


#### NÚMERO DE VISITAS (EVOLUCIÓN 12 MESES)

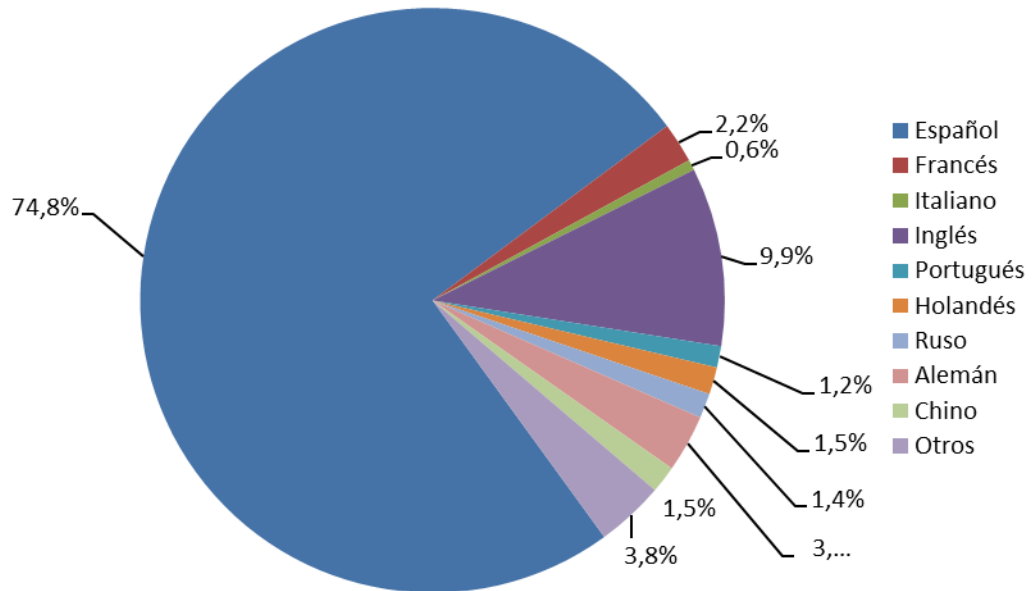
Fuente: Google Analytics



#### 4.- PROCEDENCIA DE LOS VISITANTES – IDIOMA EMPLEADO

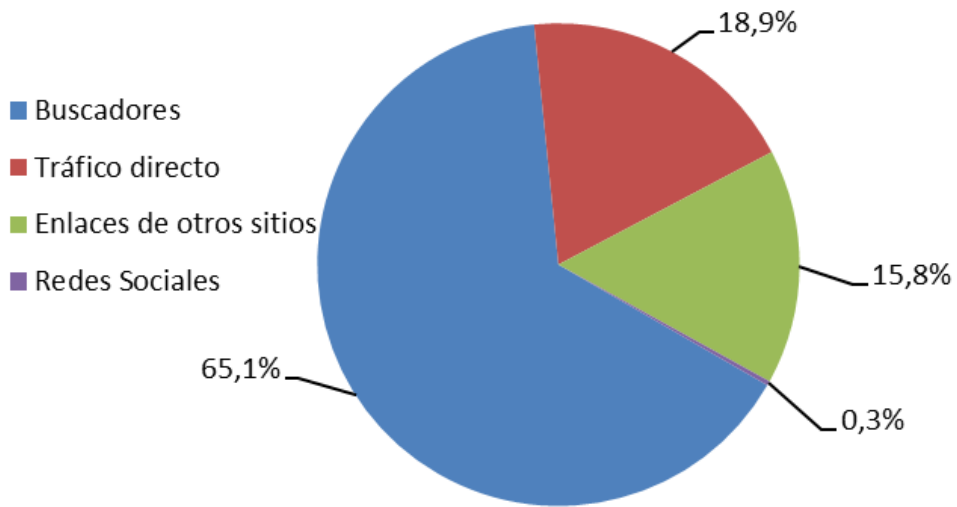


## IDIOMA DE LOS VISITANTES (último mes)

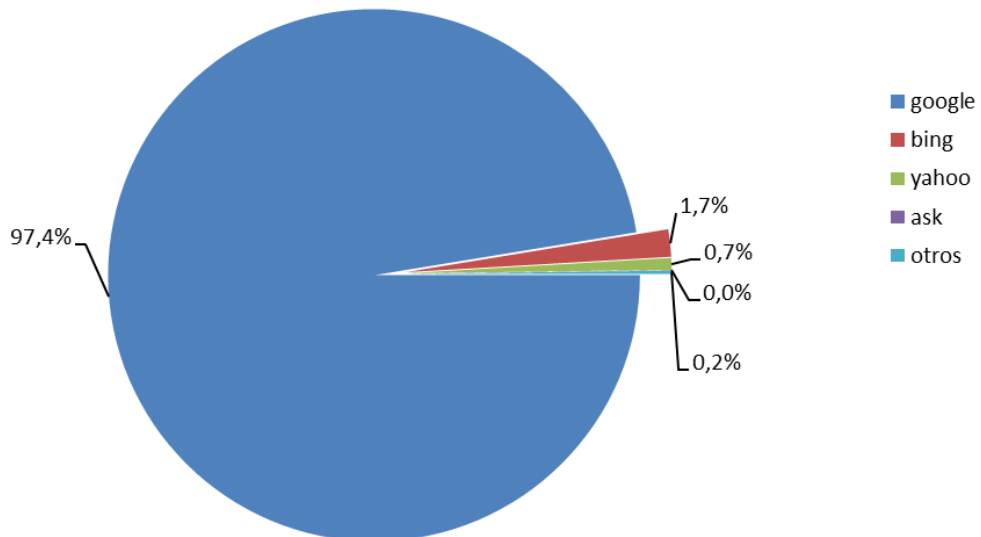


## 5. BUSCADORES

### Origen de las visitas (último mes)

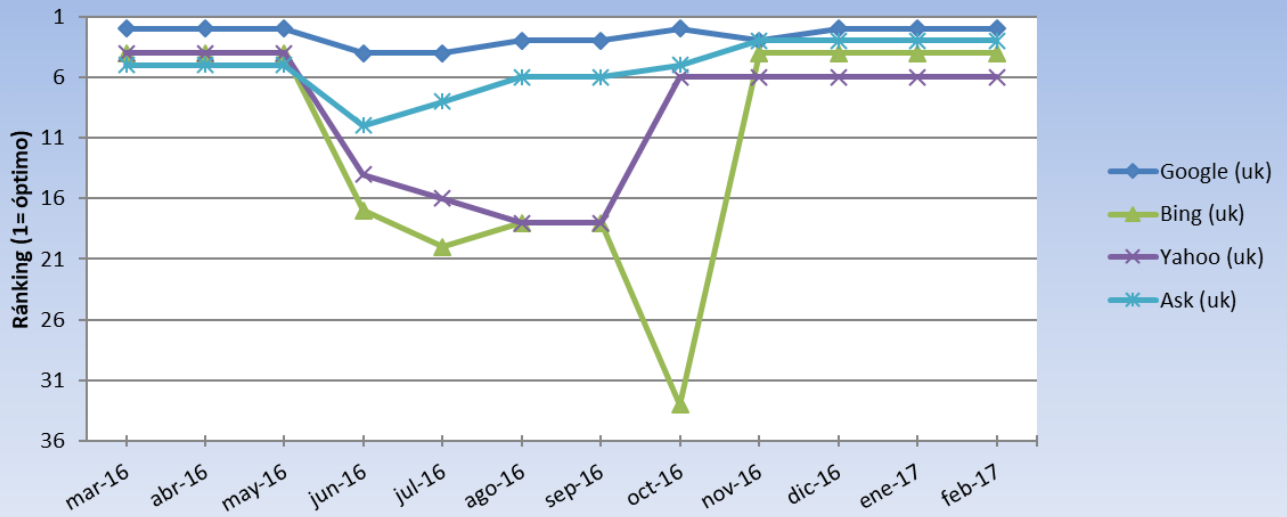


### BUSCADOR EMPLEADO (MES ACTUAL)



## 6. RANKING EN BUSCADORES

### Búsqueda "ronda" (buscador internacional)



### Búsqueda "ronda" (español)

