

# INFORME DE UTILIZACIÓN DE LA WEB WWW.TURISMODERONDA.ES



## 1.- INTRODUCCIÓN

Fecha del informe: 2 de junio de 2017

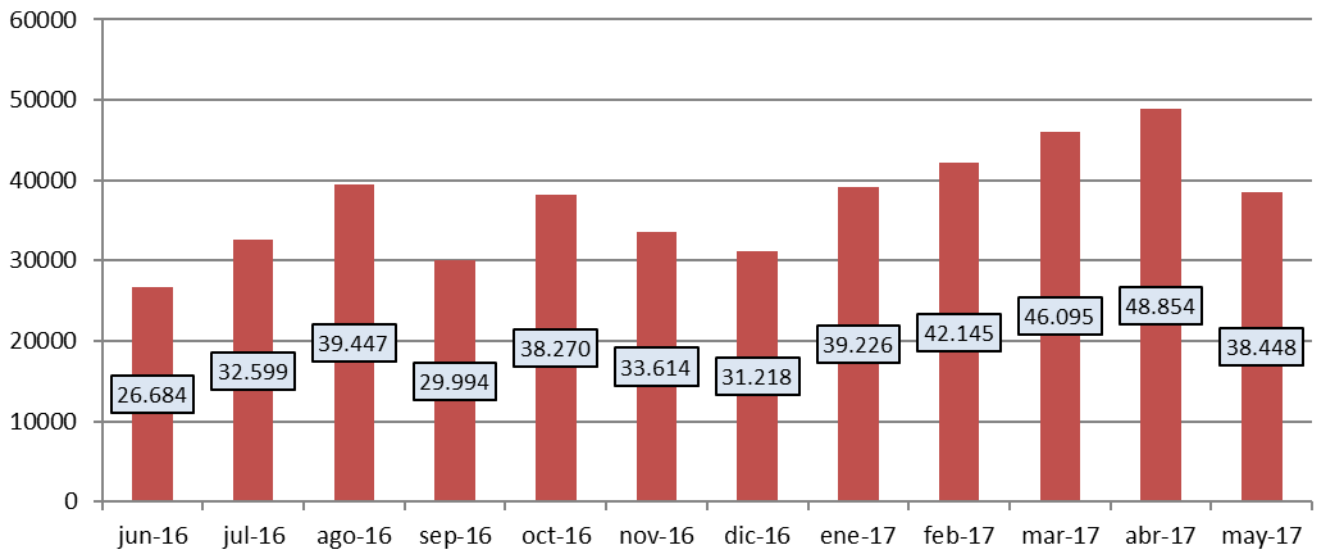
## 2.- DATOS GLOBALES

|                                     | ÚLTIMO MES | VARIACIÓN CON EL MES ANTERIOR | VARIACIÓN CON EL MISMO MES DEL AÑO ANTERIOR | ACUMULADO ANUAL 2016 | VARIACIÓN CON EL MISMO PERIODO DEL AÑO ANTERIOR |
|-------------------------------------|------------|-------------------------------|---|----------------------|---|
| VISITAS                             | 19.312     | -17,6%                        | 22,94%                                      | 99.160               | -60%  |
| PÁGINAS VISITADAS                   | 38.448     | 8,2%                          | -43,1%                                      | 214.768              | -13,6%  |
| INFORMACIÓN TOTAL (GIGABYTES)       | 119,16     | -11,9%                        | 9,7%  | 589,04               | 83,7%   |
| NÚMERO DE PÁGINAS VISTAS POR VISITA | 1,99       |                               |   | 2,17                 |   |
| DURACIÓN MEDIA DE LA VISITA         | 1m 48 s    |                               |   | 2m 1 s               |   |

### 3.- VISITANTES (EVOLUCIÓN ÚLTIMOS 12 MESES)

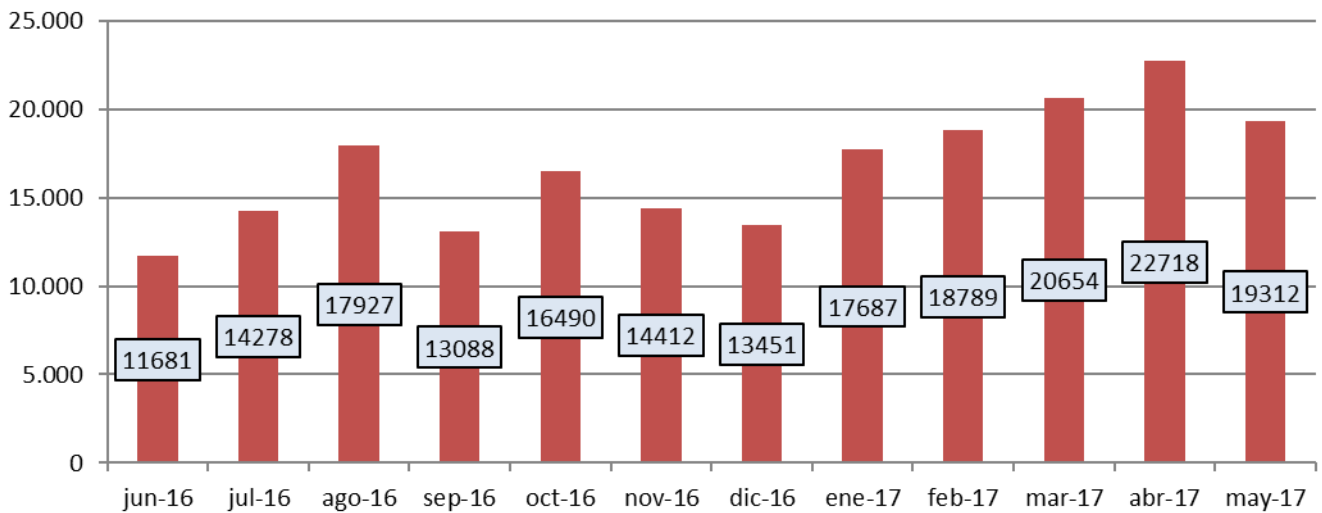
#### NÚMERO DE PÁGINAS VISITADAS (EVOLUCIÓN 12 MESES)

Fuente: Google Analytics

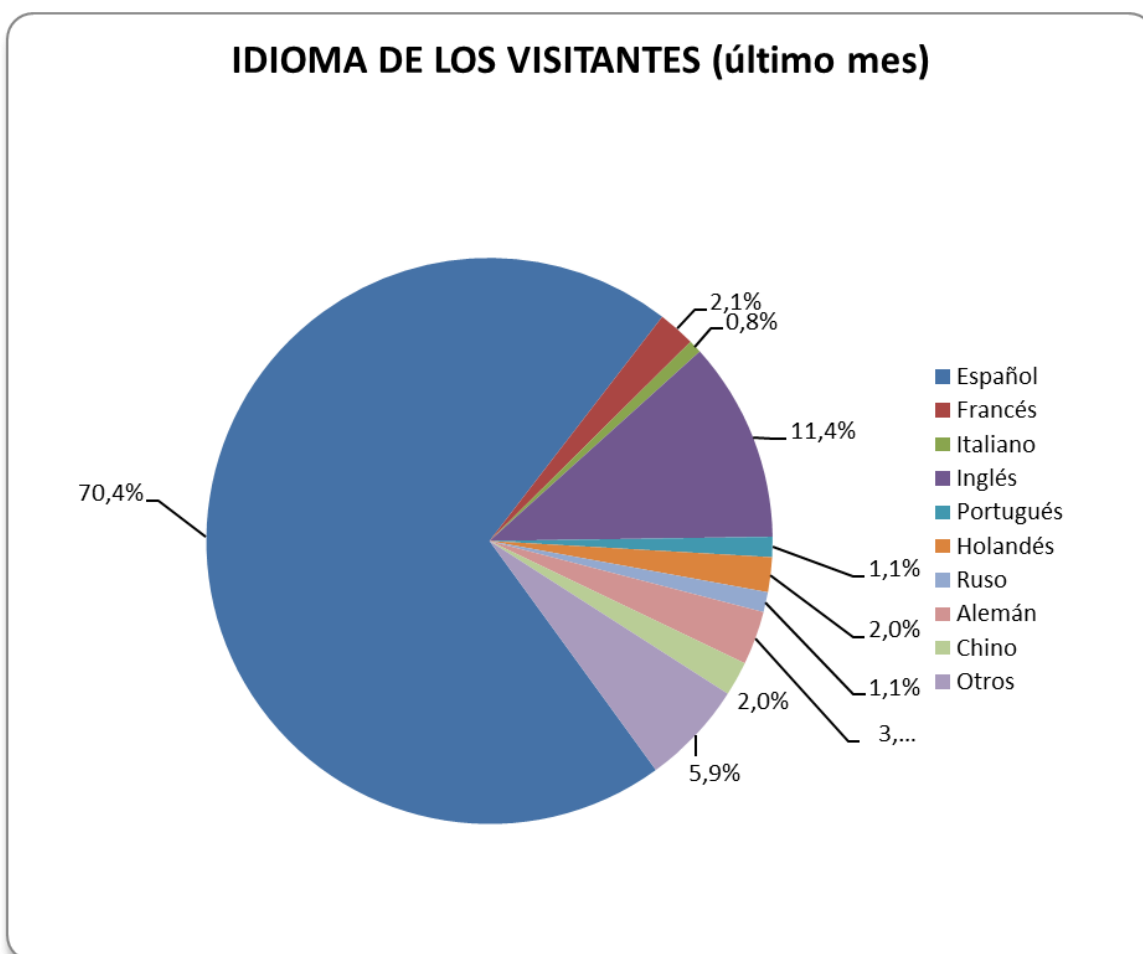
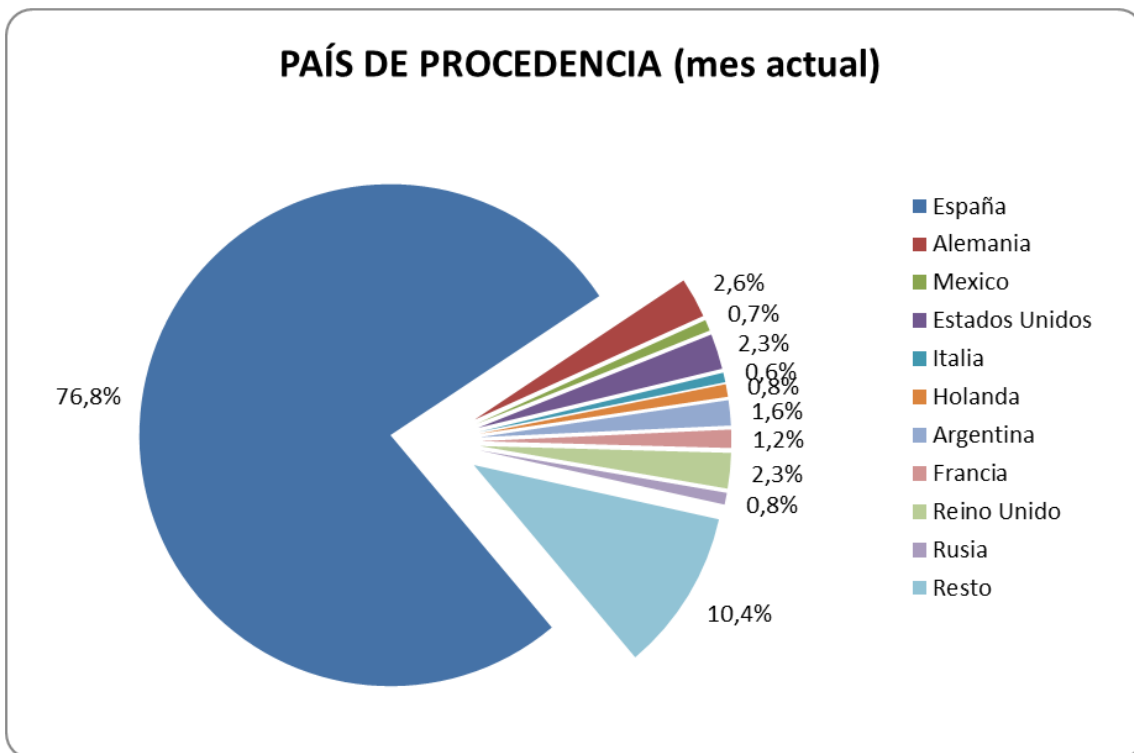


#### NÚMERO DE VISITAS (EVOLUCIÓN 12 MESES)

Fuente: Google Analytics

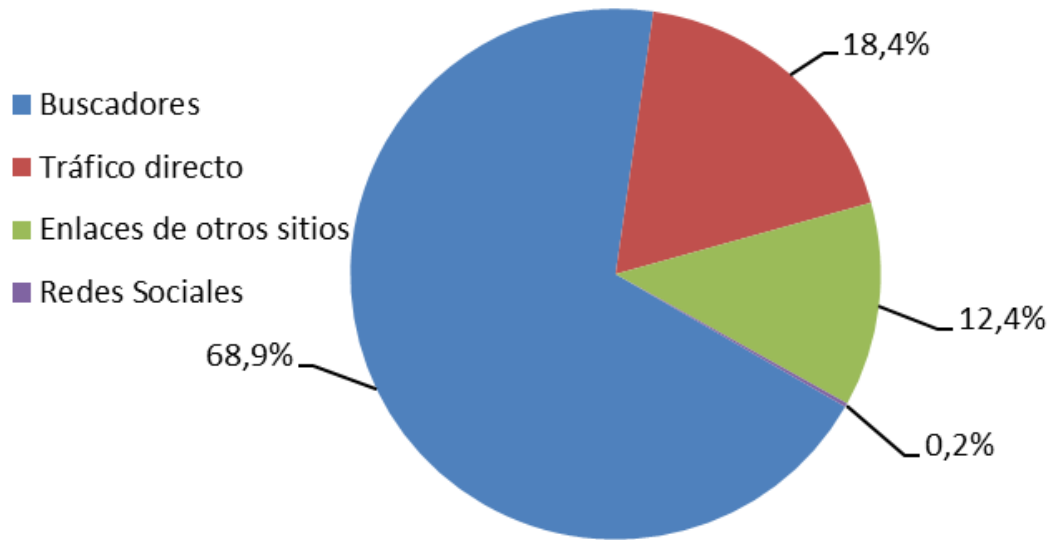


#### 4.- PROCEDENCIA DE LOS VISITANTES – IDIOMA EMPLEADO

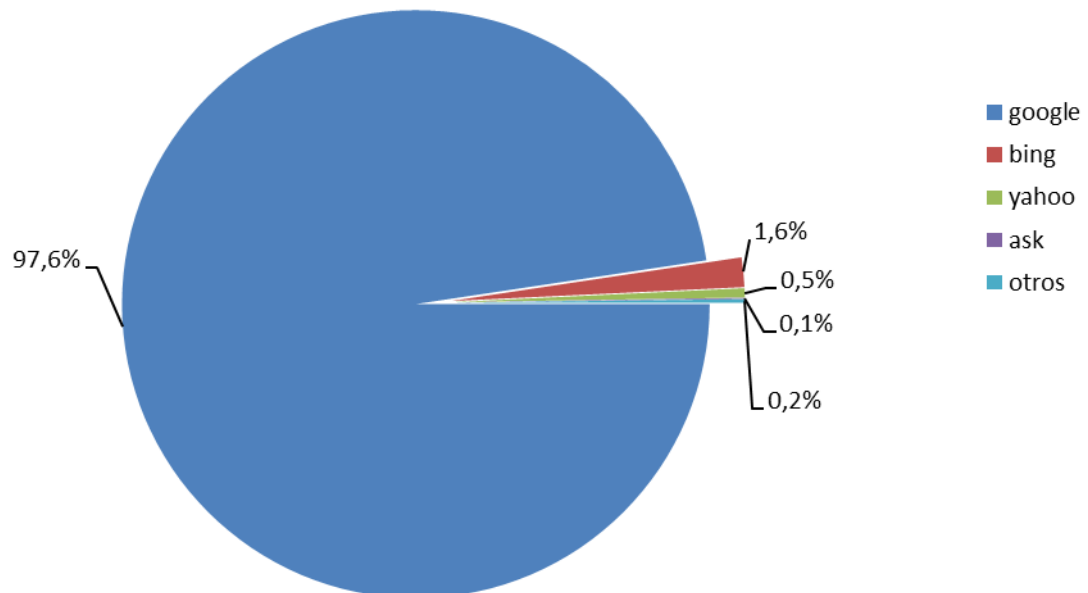


## 5. BUSCADORES

### Origen de las visitas (último mes)

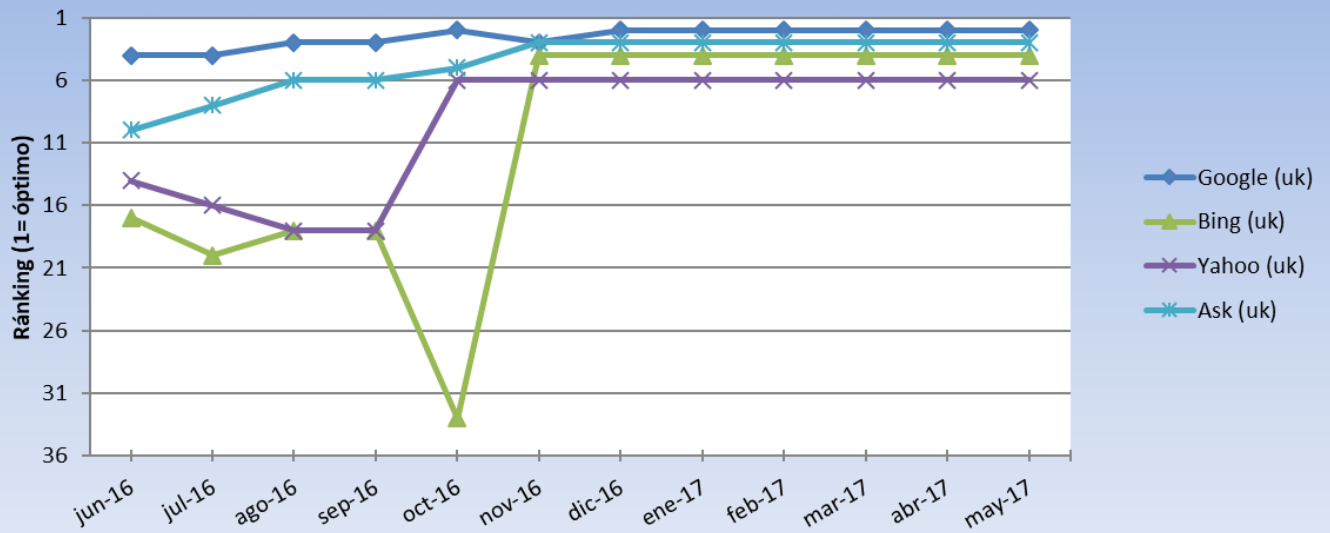


### BUSCADOR EMPLEADO (MES ACTUAL)



## 6. RANKING EN BUSCADORES

### Búsqueda "ronda" (buscador internacional)



### Búsqueda "ronda" (español)

